



CTOP

A caixa terminal óptica pré conectorizada (com splitters 1: 2 + 1: 8) permite a transição entre as fibras ópticas do cabo de distribuição com as fibras dos cabos de acesso do cliente, permite também a conexão entre uma caixa e outra, através dos splitters FBT 1:2 desbalanceados, e sistema pré conectorizado reforçado com a utilização de cabos drop com conectores rápidos montados em campo. Permite a ligação sequencial das caixas (barramento), atendendo um maior número de clientes com a utilização de uma única fibra.



MINI CDOI 1X2

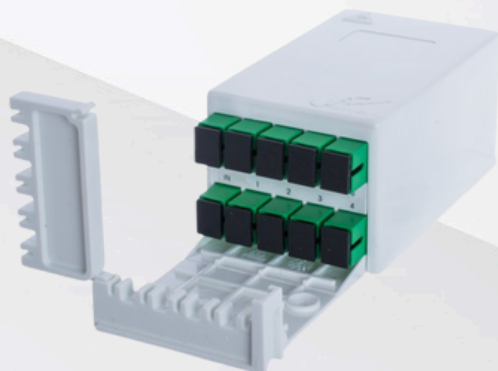
A Mini CDOI 1X2 é utilizada na terminação e distribuição de cabos de fibras ópticas de rede externa ou interna com drop óptico conectorizado em quadros de distribuição geral, sala de telecomunicações ou quadros de passagem de rede de telecomunicações. Deve ser utilizado o conector óptico de campo apropriado para a conectorização do cabo/drop de alimentação e de saídas da caixa. Permite a ligação sequencial das caixas (barramento), atendendo um maior número de clientes com a utilização de uma única fibra.



MINI CDOI 1X4

A Mini CDOI 1X4 é utilizada na terminação e distribuição de cabos de fibras ópticas de rede externa ou interna com drop óptico conectorizado em quadros de distribuição geral, sala de telecomunicações ou quadros de passagem de rede de telecomunicações. Deve ser utilizado o conector óptico de campo apropriado para a conectorização do cabo/drop de alimentação e de saídas da caixa. Permite a ligação sequencial das caixas (barramento), atendendo um maior número de clientes com a utilização de uma única fibra.

MINI CDOI 1X8



A Mini CDOI 1X8 é utilizada na terminação e distribuição de cabos de fibras ópticas de rede externa ou interna com drop óptico conectorizado em quadros de distribuição geral, sala de telecomunicações ou quadros de passagem de rede de telecomunicações. Deve ser utilizado o conector óptico de campo apropriado para a conectorização do cabo/drop de alimentação e de saídas da caixa. Permite a ligação sequencial das caixas (barramento), atendendo um maior número de clientes com a utilização de uma única fibra.

MINI CDOI 1X8 ARTICULADA



A Mini CDOI 1X8 Articulada é utilizada na terminação e distribuição de cabos de fibras ópticas de rede externa ou interna com drop óptico conectorizado em quadros de distribuição geral, sala de telecomunicações ou quadros de passagem de rede de telecomunicações. Deve ser utilizado o conector óptico de campo apropriado para a conectorização do cabo/drop de alimentação e de saídas da caixa. Permite a ligação sequencial das caixas (barramento), atendendo um maior número de clientes com a utilização de uma única fibra;

MINI CDOI 1X8 E 1X16 COM ARTICULAÇÃO



Mini CDOI 1 X 8 e 1x16 com Articulação é utilizada na terminação e distribuição de cabos de fibras ópticas de rede externa ou interna com drop óptico conectorizado em quadros de distribuição geral, sala de telecomunicações ou quadros de passagem de rede de telecomunicações. Deve ser utilizado o conector óptico de campo apropriado para a conectorização do cabo/ drop de alimentação e de saídas da caixa.

PONTO TERMINAL ÓPTICO - PTR-O



O Ponto Terminal de Rede-Óptico PTR-O é utilizado para abrigar e proteger emendas realizadas em cabos drop na manutenção e reparo em redes FTTH. O PTR-O possui sistema que permite sua fixação no parafuso de fixação da roldana plástica no suporte ou a fixação em fachada. A bandeja possui capacidade de acomodação de até 2 protetores de emendas termo contrátil de Ø 2,4mm até Ø 3,0mm e 45 mm de comprimento ou emenda mecânica de 4x4mm e 45mm de comprimento.

PONTO TERMINAL ÓPTICO - PTO



O Ponto Terminal Óptico PTO é utilizado na terminação do cabo de conexão interno ou externo. A terminação do cabo de conexão óptica é realizada em um conector do tipo SC/APC ou SC/UPC. Pode ser fixada com parafuso e bucha ou fita dupla face

PRTO - C



O Ponto Terminal de Rede Óptica - PTR-O (06 CONEXÕES ou acomodar até 12 FUSÕES), é utilizado para armazenar e proteger as conexões ou fusões entre cabos primários e secundários.



PROTETOR EMENDA A PROVA D'ÁGUA

O protetor de Emenda à Prova D'água é projetado com um adaptador SC-SC simplex para conectar facilmente um cabo pré conectorizado ou um cabo com conector rápido de campo, protegendo-o para que não haja danos no cabo original, para economizar custos e garantir instalação fácil e segura. O design à prova d'água confiável e a proteção de alto nível de IP 68 fornecem proteção para qualquer aplicação em ambientes agressivos ao ar livre ou industriais.

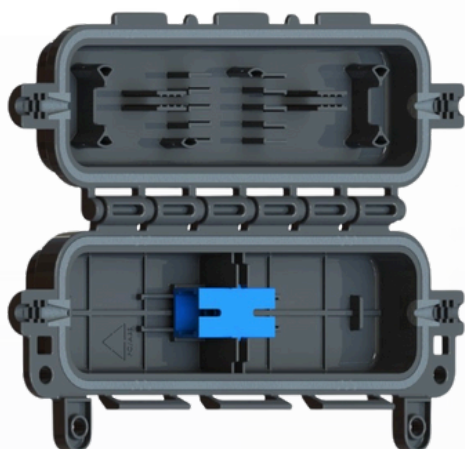


- ① Bucha rosqueável
- ② Borracha de Vedação
- ③ Corpo
- ④ Bucha com Adaptador



PROTETOR EMENDA OPTICA 3 EM 1

O PROTETOR DE EMENDA ÓPTICA 3 em 1 é utilizado para proteção da emenda óptica, indicado para quando houver ruptura na fibra dos cabos ópticos com a função de proteger e acomodar a emenda do cabo óptico, sem a necessidade de substituir o lance existente, podendo realizar a emenda ser por Fusão de 1 até 8 fibras e conexão através do conector de montagem em campo.



CORES DISPONÍVEIS:

