



SUPORE ISOLADOR POLIMÉRICO DE ANCORAGEM - SIPA

INSTRUÇÕES DE INSTALAÇÃO



INFORMAÇÃO IMPORTANTE SOBRE SEGURANÇA

LEIA E ENTENDA COMPLETAMENTE TODAS AS INSTRUÇÕES ANTES DE INSTALAR O PRODUTO. FALHAS EM SEGUIR ESTAS INSTRUÇÕES PODEM RESULTAR EM LESÕES PESSOAIS OU ATÉ MORTE.

Este produto deve ser usado apenas por técnicos treinados. Este produto não deve ser instalado por pessoas que não estejam familiarizadas com e capacitadas para usá-lo. Quando se realizarem trabalhos em áreas de linhas energizadas, deve-se ter muito cuidado para evitar o contato acidental com as mesmas. Certifique-se de usar equipamento de segurança adequado de acordo com o protocolo da sua empresa. Este manual de instalação não foi elaborado para substituir as normas de construção ou de segurança de nenhuma companhia. Ele é fornecido somente para ilustrar um método de instalação que seja seguro para o pessoal. Os produtos PLP destinam-se apenas à aplicação especificada. Não modifique este produto sob nenhuma circunstância, não reutilize ou reinstale qualquer produto PLP, a menos que essa condição seja expressamente indicada nas instruções de instalação do produto. Para apropriado desempenho e segurança pessoal, certifique-se de selecionar o produto PLP adequado antes da instalação. Os produtos PLP são dispositivos de precisão. Para garantir o desempenho adequado, eles devem ser armazenados em caixas de papelão com tampa e manuseados com cuidado.

INSTALAÇÃO DO SIPA NO POSTE



A

ATENÇÃO: Nunca instale o SIPA sobre outros acessórios. Sua base lateral deve ficar plana à superfície do poste, e a abraçadeira não deve ter nenhuma folga.

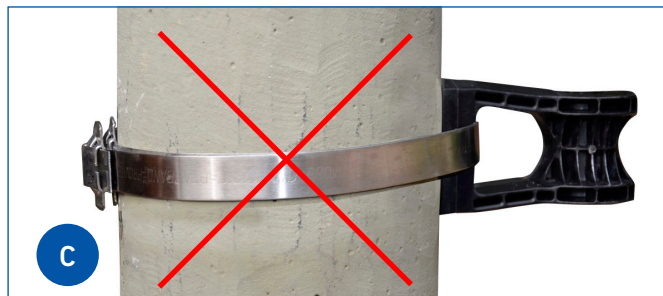
O SIPA pode ser instalado com Cinta Dielétrica, Cinta BAP ou Fita de Aço, na ancoragem e suspensão de cabos ópticos.

RECOMENDAÇÕES PARA INSTALAÇÃO DO SIPA COM FITA DE AÇO

ATENÇÃO: Para a instalação com FITA DE AÇO, recomendamos a utilização de duas fitas, aplicadas conforme demonstrado na foto B. Não utilize apenas uma fita ou sobreponha uma fita à outra, pois isso pode comprometer a integridade do produto.



B



C

Para a instalação do SIPA, aplique duas fitas de aço paralelas, garantindo o alinhamento correto entre elas.

Não aplique uma fita de aço sobre a outra.

INSTALAÇÃO DO SIPA NA ANCORAGEM

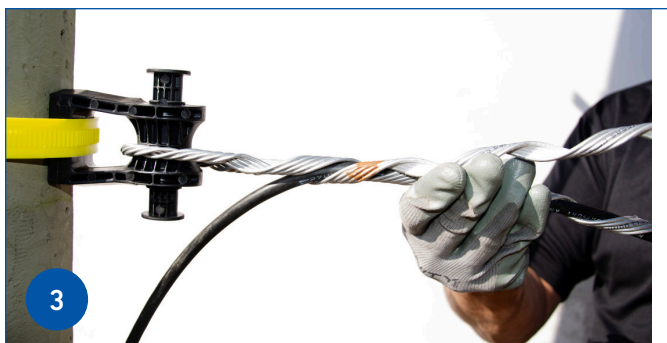
APLICAÇÃO DA ALÇA PREFORMADA



1 Introduza a Alça Preformada no SIPA.



2 Tracione o cabo e a partir da marca colorida aplique uma das pernas da Alça Preformada sobre o cabo.



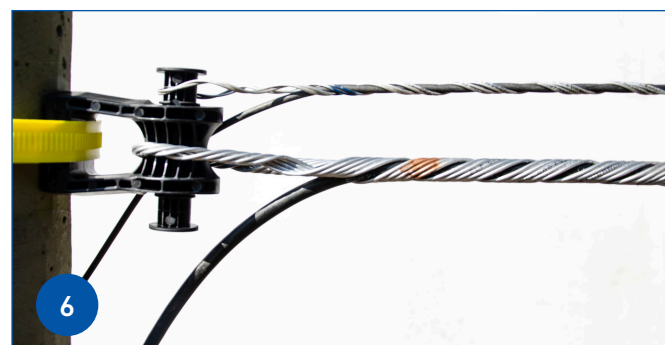
3 Faça coincidir a marca colorida da segunda perna da Alça Preformada com a da primeira e aplique-a sobre o cabo.



4 Finalize a aplicação da segunda perna da Alça Preformada.



5 Suporte Isolador Polimérico de Ancaragem e Alça Preformada totalmente aplicados.



6 Para aplicar a Alça Preformada em cabos drop nos extensores do SIPA, siga os mesmos procedimentos indicados nos passos 1 a 4 anteriores.

INSTALAÇÃO DO SIPA NA SUSPENSÃO

APLICAÇÃO DO LAÇO PREFORMADO



Instale o SIPA no poste seguindo as recomendações dos passos de 1 a 3.



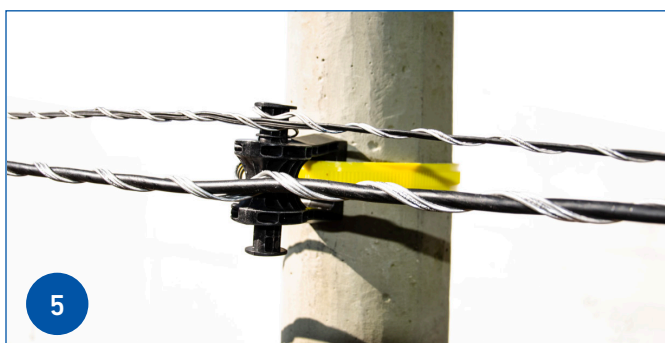
Introduza o Laço Preformado no SIPA e posicione o condutor entre as pernas do Laço.



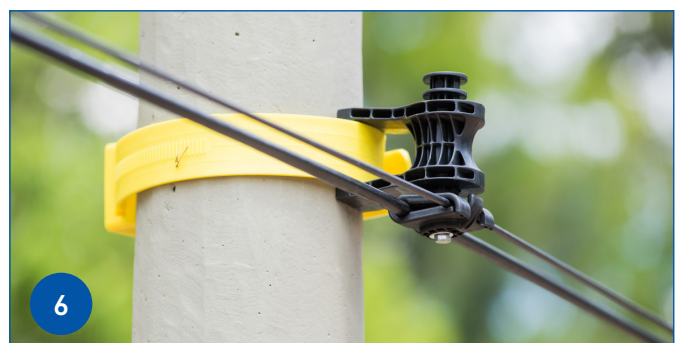
Puxe as pernas do Laço em direções opostas e aplique primeiramente uma das pernas do Laço sobre o cabo, em seguida aplique a outra perna do Laço Preformado sobre o cabo.



Laço Preformado totalmente aplicado.



Para aplicar o Laço Preformado em cabos drop nos extensores do SIPA, siga os mesmos procedimentos indicados nos passos 2 e 3.



Para instalação do SIPA de Passagem no poste, siga as mesmas recomendações dos passos A a C.



CAJAMAR - SP - BRASIL
AV. TENENTE MARQUES, 1112
EMPRESARIAL MIRANTE DE CAJAMAR
(POLVILHO)
CEP: 07790-260

+55 11 4448 8000
PLP.COM.BR
PLP@PLP.COM.BR

F-237 - 05/2025 - Rev.2