



CONE ANTIPOUSO DE AVES

PARA ESTRUTURAS DE LINHAS DE TRANSMISSÃO

O Cone Antipouso de Aves PLP é um dispositivo desenvolvido para impedir o pouso de aves em estruturas de linhas de transmissão, especialmente nas extremidades das mísulas, sobre condutores, jumpers energizados e acima das cadeias de isoladores.

Sua aplicação reduz significativamente o risco de curtos-circuitos causados por excrementos e resíduos trazidos pelas aves.

CONE ANTIPOUSO DE AVES

VANTAGENS

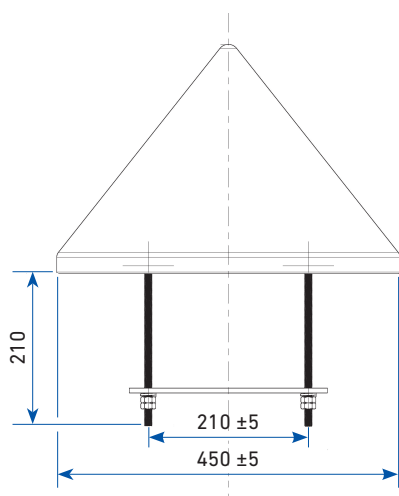
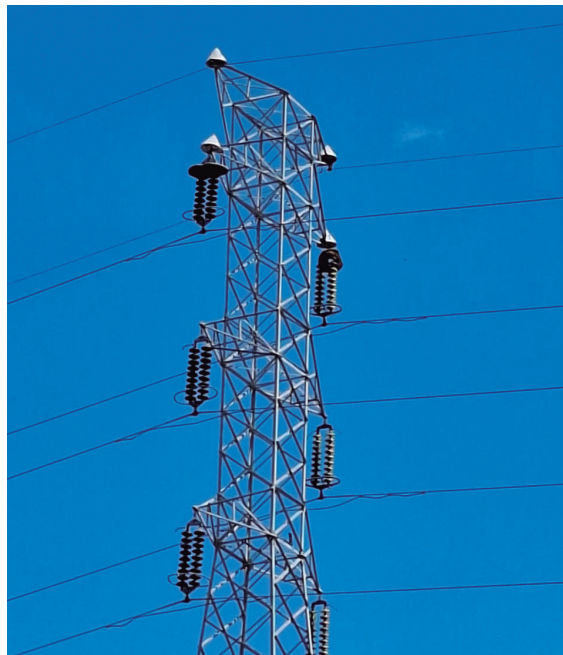
- Redução de falhas por curto-circuito.
- Prevenção de danos causados por excrementos de aves.
- Aumento da confiabilidade e segurança da rede elétrica.
- Instalação rápida e manutenção mínima.

CARACTERÍSTICAS

- Fabricado com materiais resistentes aos raios UV e às intempéries.

Número de Catálogo	Comprimento do Parafuso prisioneiro (mm)	Massa aproximada (kg)
CAP-01	210	3,49

Nota: Para outras dimensões do parafuso prisioneiro, consulte a PLP.



Escaneie o QR code para baixar o manual de instalação