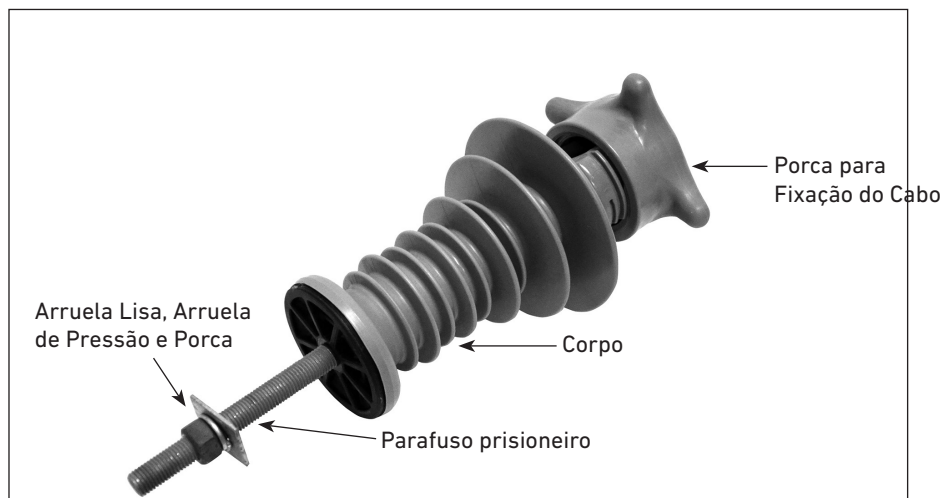


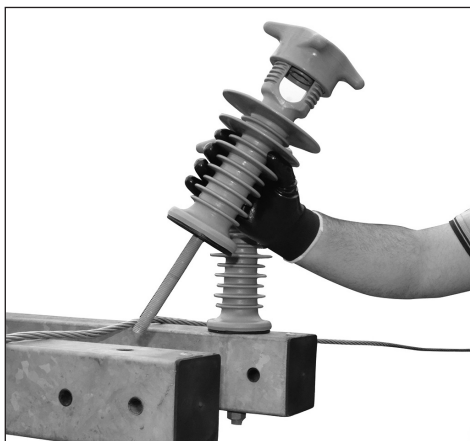
ISOLADOR PILAR POLIMÉRICO COM FIXAÇÃO DE CABOS

Aplicação em Cabos Nus e Cobertos - Tensão 15/25 kV

Leia atentamente as instruções a seguir e certifique-se que entendeu tudo antes de iniciar a aplicação do produto.

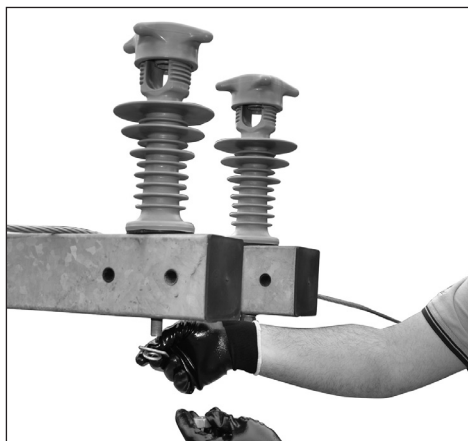


1.0 APLICAÇÃO DO ISOLADOR NA CRUZETA

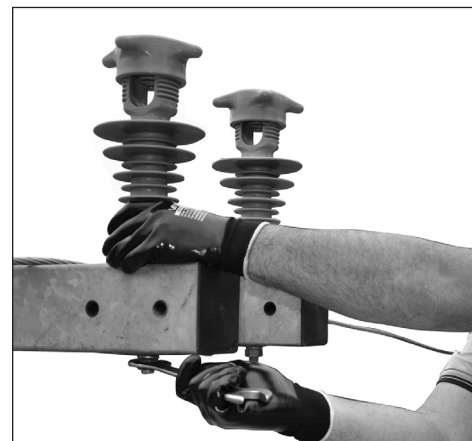


1.1 Introduza o parafuso prisioneiro do Isolador na cruzeta.

Nota: A rosca do Isolador Pilar Polimérico é M16. Para outros diâmetros consulte a PLP.



1.2 Insira primeiramente a arruela lisa, depois a arruela de pressão e finalmente a porca.



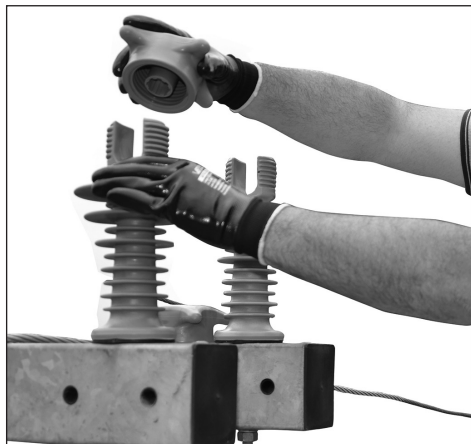
1.3 Com uma chave de boca, aperte a porca até que a arruela de pressão encoste na arruela lisa e aplique mais 1/4" de volta para completar a fixação. NÃO É NECESSÁRIO APLICAR TORQUE.

Atenção: O borne do pescoço do Isolador deve ficar em uma posição que possibilite a passagem e acomodação do cabo.

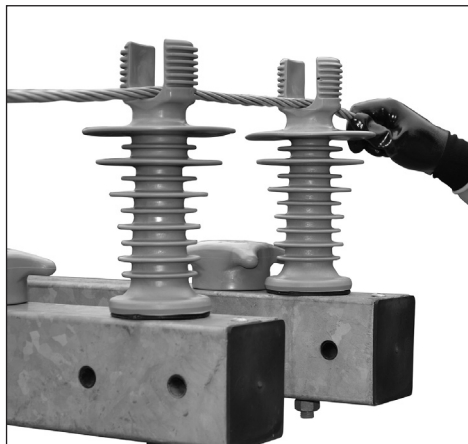
OBSERVAÇÃO:

Este manual destina-se à aplicação do Isolador Pilar em cruzetas simples ou dupla.

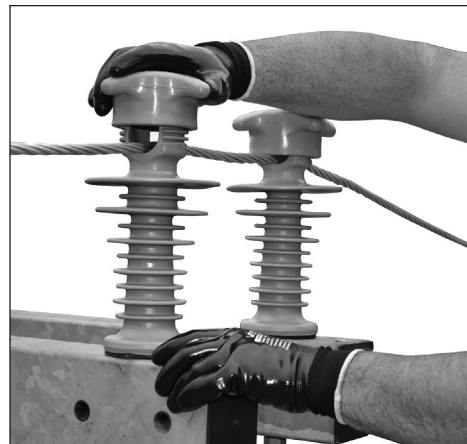
2.0 APLICAÇÃO DO CABO NO ISOLADOR PILAR



2.1 Retire a porca de fixação do Isolador.



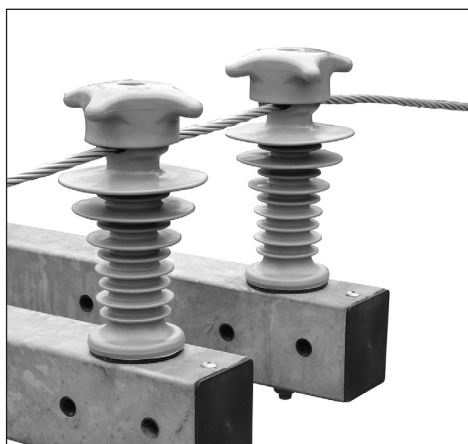
2.2 Posicione o cabo sobre o borne do Isolador.



2.3 Rosqueie a porca de fixação até travar o cabo no borne do Isolador.



2.4 Finalize a aplicação com as duas mãos para o travamento total da porca e do cabo.



2.5 Isolador Pilar Polimérico com Fixação para Cabos totalmente aplicado.

ATENÇÃO

A Classificação de Nível de Poluição do Isolador Pilar está em conformidade com a Norma IEC-60815-2, sendo:

- **Para 15 kV:** Classe E - Nível muito pesado.
- **Para 25 kV:** Classe C - Nível médio.

CONSIDERAÇÕES DE SEGURANÇA

1. Este manual de instalação não foi elaborado para substituir as normas de construção ou de segurança de nenhuma companhia. Ele é fornecido somente para ilustrar um método de instalação que seja seguro para o pessoal. O não seguimento deste procedimento poderá resultar em danos corporais.
2. Quando se realizarem trabalhos em área de linhas energizadas, deve-se ter muito cuidado para evitar o contato acidental com as mesmas.
3. Para obter um serviço adequado e conseguir o nível necessário de garantia do pessoal, assegure-se de escolher o produto adequado antes de sua instalação no campo.
4. Este produto deve ser instalado somente por pessoas devidamente qualificadas, e que estejam completamente familiarizadas e capacitadas para isto.



PLP - Produtos para Linhas Preformados Ltda.

Av. Tenente Marques, 1112 - E. M. Cajamar (Polvilho) | CEP 07790-260 - Cajamar - SP - Brasil
Tel. (11) 4448-8000 - E-mail: plp@plp.com.br - www-plp.com.br