

Isolador Polimérico

Aplicação em Cabos Nus e Cobertos

Leia atentamente as instruções a seguir e certifique-se que entendeu tudo antes de iniciar a aplicação do produto.

Estas instruções se aplicam para os Isoladores Poliméricos de 15 kV e 35 kV.



1.0 APLICAÇÃO DO ISOLADOR NA CRUZETA



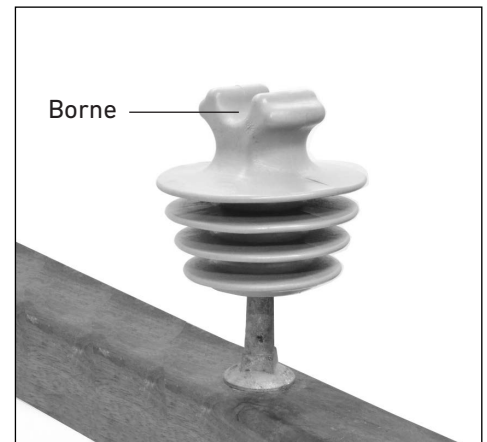
1.1 Instale o parafuso pino na cruzeta seguindo os procedimentos da sua companhia e, em seguida, aplique o Isolador Polimérico no parafuso.

Nota: O Parafuso Pino não é fornecido pela PLP.



1.2 Continue rosqueando o Isolador com as mãos até o final da rosca.

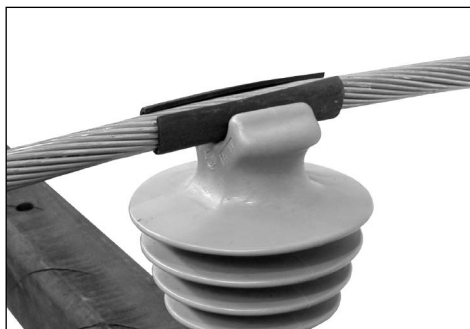
Nota: Não se deve fazer uso de nenhuma ferramenta de aperto para não danificar a rosca do Isolador.



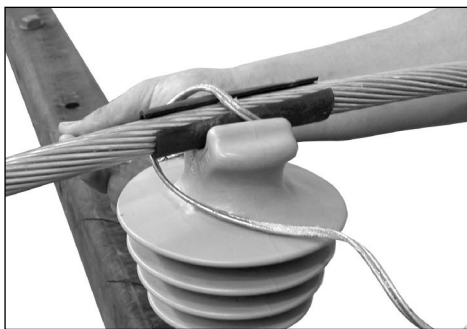
1.3 O borne do pescoço do Isolador deve ficar em uma posição que possibilite a passagem e acomodação do condutor.

ATENÇÃO: Em nenhuma hipótese a massa dielétrica localizada no interior da rosca do Isolador deve ser removida. A remoção da mesma pode ocasionar falha no produto.

2.0 APLICAÇÃO DO LAÇO PREFORMADO DE TOPO EM CONDUTOR NU



2.1 Aplique o coxim no condutor, com a abertura para cima, conforme indicado.



2.2 Posicione o Laço Preformado conforme indicado, de modo que suas pernas fiquem paralelas com o condutor e abaixo do condutor.



2.3 Gire o Laço 180°, passando suas pernas por baixo do condutor e encaixando-as no pescoço do isolador até que elas fiquem novamente paralelas ao condutor.



2.4 Agora, simplesmente aplique uma perna do Laço no mesmo sentido de encordoamento do condutor.



2.5 Da mesma forma aplique a outra perna do Laço.



2.6 Laço Preformado de Topo aplicado.

3.0 APLICAÇÃO DO LAÇO LATERAL PREFORMADO EM CONDUTOR NU



3.1 Aplique o coxim no condutor. A abertura do coxim deverá ficar para fora, conforme indicado.



3.2 Introduza o Laço Lateral sobre a cabeça do isolador, conforme indicado. O condutor deverá ficar entre as duas pernas do Laço Lateral.



3.3 Puxe as pernas do Laço Lateral em direções opostas e enrole-as sobre o condutor. Certifique-se de que o Laço seja aplicado com o mesmo sentido de encordoamento do condutor.

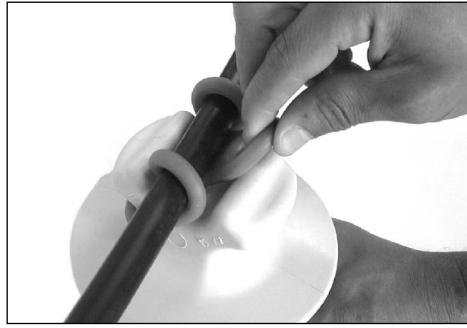


3.4 Laço Lateral Preformado aplicado.

4.0 APLICAÇÃO DE TOPO COM ANEL DE AMARRAÇÃO EM CABO COBERTO



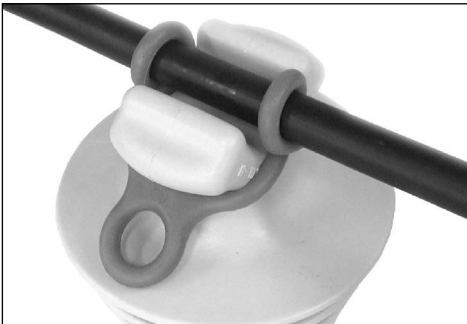
4.1 Posicione o Anel de Amarração no do pescoço do Isolador.



4.2 Passe a ponta do Anel por baixo do cabo, conforme mostra a foto.



4.3 Puxe levemente o Anel e encaixe-o no pescoço do Isolador.



4.4 Anel de Amarração aplicado no topo do Isolador.

5.0 APLICAÇÃO LATERAL COM ANEL DE AMARRAÇÃO EM CABO COBERTO



5.1 Posicione o Anel de Amarração e o Condutor lateralmente no pescoço do Isolador.



5.2 Encaixe um dos lados do Anel no Isolador e puxe levemente a outra ponta até conseguir encaixá-la no pescoço do Isolador.



5.3 Anel de Amarração aplicado lateralmente no Isolador.

RECOMENDAÇÕES GERAIS

As formas e dimensões dos materiais Preformados são extremamente importantes para a sua aplicação e desempenho.

Portanto, recomendamos:

- armazenar os materiais Preformados em sua embalagem original.
- não deixar o Preformado solto ou espalhado.
- não se deve jogar ou pisar no Preformado e nem molhá-lo antes da sua aplicação.
- as características do cabo e do Preformado devem ser sempre compatíveis e ter o mesmo sentido de encordoamento.

Consulte nossa equipe de engenheiros especializados e nosso Catálogo Geral de Preformados para quaisquer esclarecimentos de eventuais dúvidas.

CONSIDERAÇÕES DE SEGURANÇA

- 1. Em nenhuma hipótese a massa dielétrica localizada no interior da rosca do Isolador deve ser removida.**
2. A PLP recomenda que Amarrações com Anel sejam realizadas apenas em cabos cobertos (protegidos ou isolados).
3. Para cabos nus a PLP recomenda a utilização de Laços Preformados (Topo ou Lateral), os quais possibilitam a fixação do cabo no Isolador sem danificá-lo.
4. Esta instrução de aplicação não se destina a suplantiar quaisquer procedimentos de construção ou segurança da concessionária, tendo sido elaborada somente para ilustrar uma aplicação segura do Produto.
5. A aplicação deste produto é destinada somente ao uso de pessoal treinado.



PLP - Produtos para Linhas Preformados Ltda.

Avenida Tenente Marques, 1112 - Empresarial Mirante de Cajamar (Póvilho)

CEP: 07790-260 - Cajamar - SP - Brasil

Tel. (11) 4448-8000 - E-mail: plp@plp.com.br - www.plp.com.br