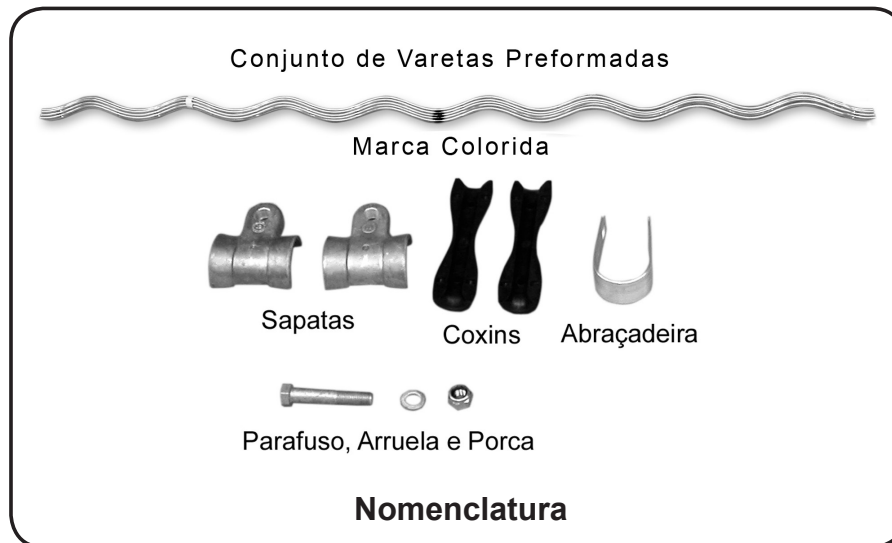
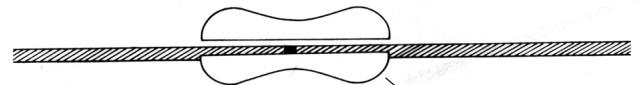


Grampo de Suspensão Armado

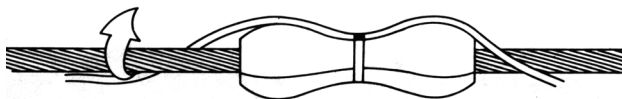
Leia atentamente as instruções a seguir e certifique-se que entendeu tudo antes de iniciar a aplicação do produto.



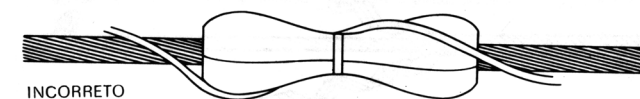
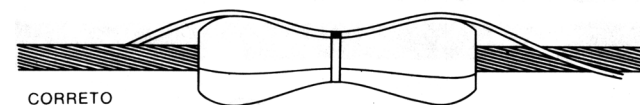
1. Assinale a posição correta do Grampo sobre o cabo condutor utilizando fita ou tinta. Deixe espaço livre para o trabalho sobre o cabo.



2. Sobre a marca indicada aplique os coxins fixando as duas partes com uma camada de fita isolante.



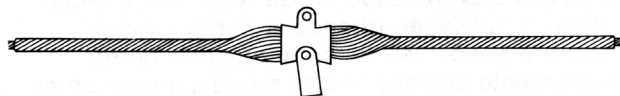
3. Inicie a aplicação das varetas posicionando a marca central das varetas sobre o meio dos coxins. Mantendo a vareta em posição paralela ao cabo, inicie o giro de uma das extremidades em torno do cabo, conforme indicado. Em seguida, aplique as outras varetas.



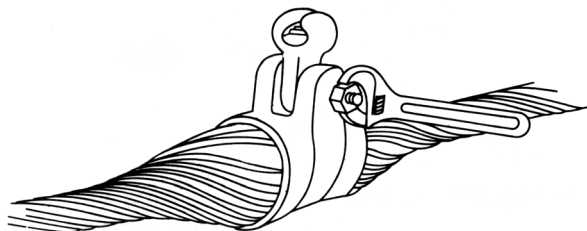
4. Observe nestas figuras a posição correta e incorreta da aplicação das varetas.



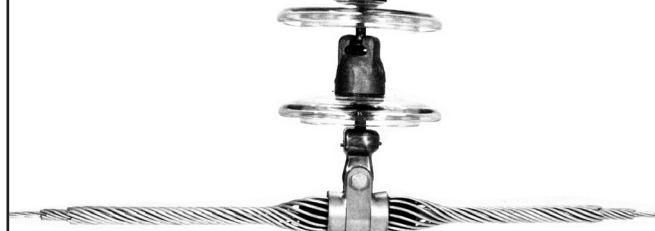
5. Para finalizar a aplicação das varetas gire simultaneamente o conjunto sobre o cabo ou aplique cada vareta individualmente até o fechamento total do conjunto sobre o cabo.



6. Coloque as duas sapatas de alumínio e em seguida a abraçadeira envolvendo o conjunto. Afaste as orelhas das sapatas e posicione novamente a fim de facilitar o alinhamento e colocação do parafuso.



7. Coloque o parafuso, arruela e porca apertando a porca, até que a arruela de pressão fique plana. Não aperte demais.



8. Grampo de Suspensão Armado completamente aplicado.

RECOMENDAÇÕES GERAIS

As formas e dimensões dos materiais Preformados são extremamente importantes para a sua aplicação e desempenho. Portanto, recomendamos:

- armazenar os materiais Preformados em sua embalagem original.
- não deixar o Preformado solto ou espalhado.
- não se deve jogar ou pisar no Preformado e nem molhá-lo antes da sua aplicação.
- as características do cabo e do Preformado devem ser sempre compatíveis e ter o mesmo sentido de encordoamento.

Consulte nossa equipe de engenheiros especializados e nosso Catálogo de Produtos para quaisquer esclarecimentos de eventuais dúvidas.

CONSIDERAÇÕES DE SEGURANÇA

Este manual de instalação não foi elaborado para substituir as normas de construção ou de segurança de nenhuma companhia. Ele é fornecido somente para ilustrar um método de instalação que seja seguro para o pessoal. O não seguimento deste procedimento poderá resultar em danos corporais.

Quando se realizarem trabalhos em área de linhas energizadas, deve-se ter muito cuidado para evitar o contato acidental com as mesmas.

Para obter um serviço adequado e conseguir o nível necessário de garantia do pessoal, assegure-se de escolher o produto correto antes de sua instalação no campo.

Este produto deve ser instalado somente por pessoas devidamente qualificadas e que estejam completamente familiarizadas e capacitadas para isto.



PLP - Produtos para Linhas Preformados Ltda.

Av. Tenente Marques, 1112 - E. M. Cajamar (Polvilho) - CEP 07790-260 - Cajamar - SP - Brasil
Tel. (11) 4448-8000 - Fax (11) 4448-8080 - E-mail: plp@plp.com.br
www.plp.com.br