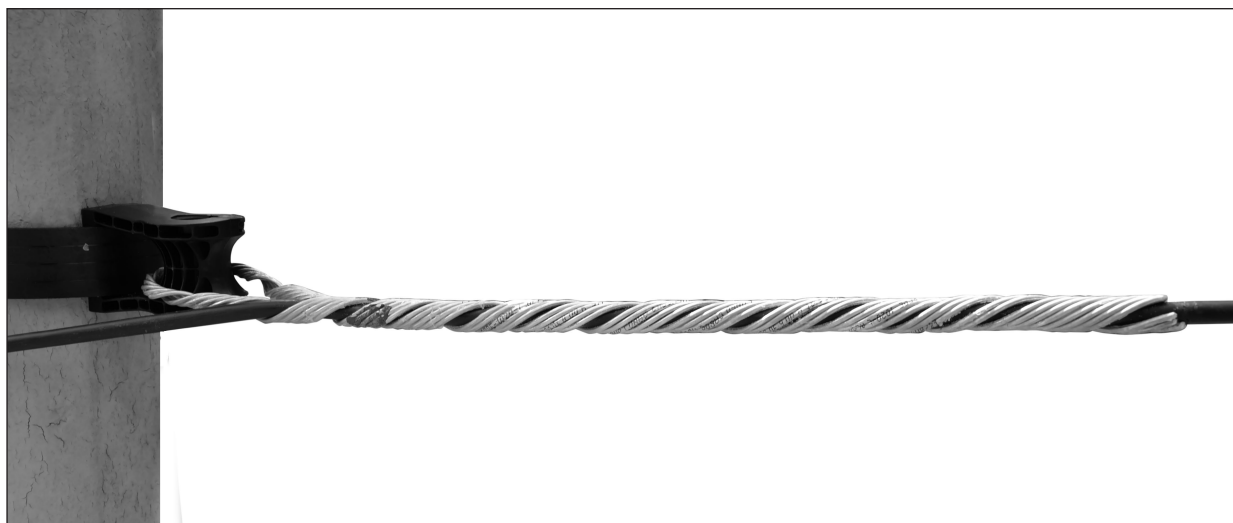
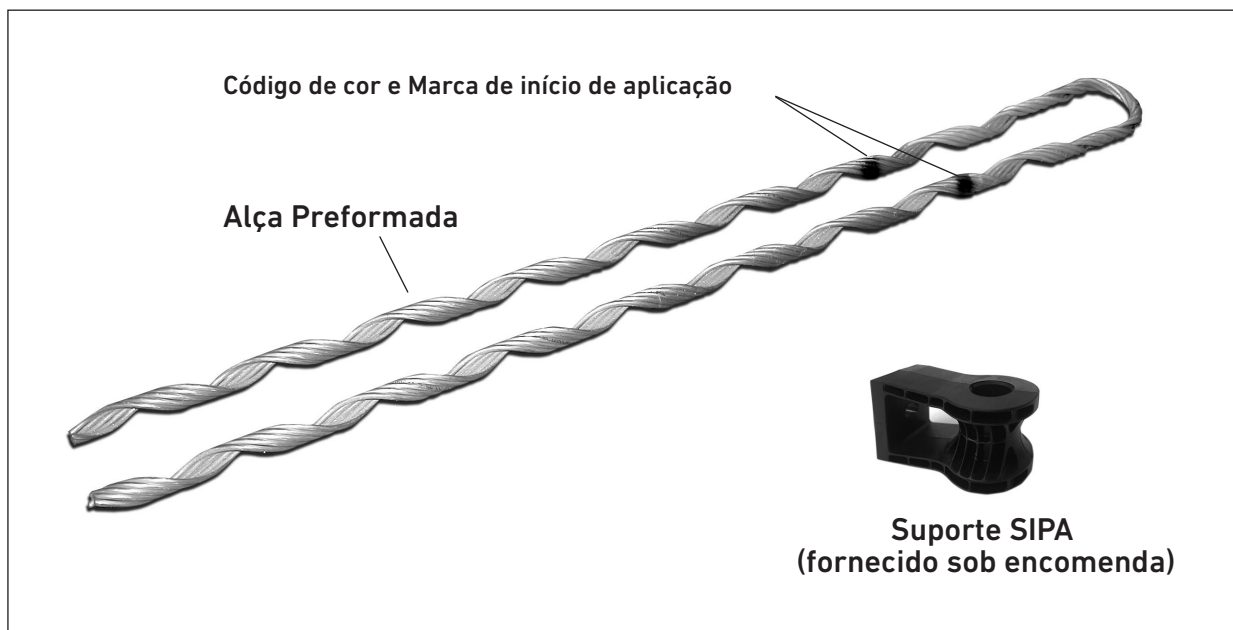


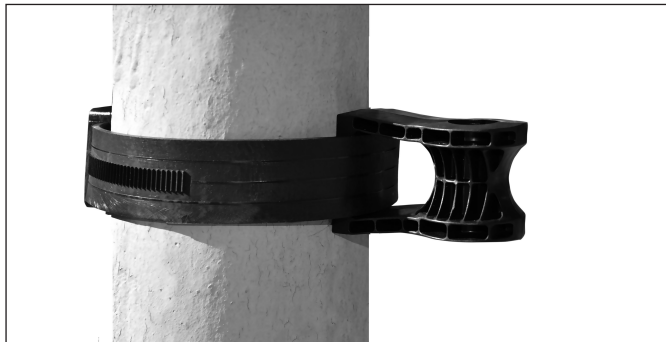
# ALÇA PREFORMADA FIBERLIGN® LOOP LONGO PARA CABO ÓPTICO

Leia atentamente as instruções a seguir e certifique-se que entendeu tudo antes de iniciar a aplicação do produto.



Alça Preformada FIBERLIGN® aplicada

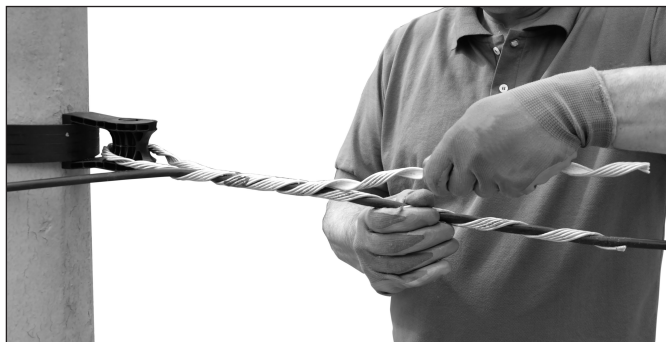
## APLICAÇÃO DA ALÇA PREFORMADA



1. Instale o SIPA no poste utilizando uma Cinta BAP ou uma Cinta Dielétrica PLP.



2. Introduza a Alça Preformada no SIPA.



3. Tracione o cabo e a partir da marca colorida aplique uma das pernas da Alça Preformada sobre o cabo.



4. Faça coincidir a marca colorida da segunda perna da Alça Preformada com a da primeira e aplique-a sobre o cabo.



5. Para facilitar o término da aplicação, separe as pontas das varetas e aplique-as uma por vez.

### NOTA IMPORTANTE

**Reaplicação:** A Alça Preformada Fiberlign® poderá ser reaplicada até **três vezes** durante a instalação inicial. Se ajustes forem necessários após a instalação ser completada, **utilize** uma Alça nova.

### Recomendações Gerais

As formas e dimensões dos materiais Preformados são extremamente importantes para a sua aplicação e desempenho. Portanto, recomendamos:

- armazenar os materiais Preformados em sua embalagem original.
- não deixar o Preformado solto ou espalhado.
- não se deve jogar ou pisar no Preformado e nem molhá-lo antes da sua aplicação.
- as características do cabo e do Preformado devem ser sempre compatíveis e ter o mesmo sentido de encordoamento.

Consulte nossa equipe de engenheiros especializados e nosso Catálogo Geral de Preformados para quaisquer esclarecimentos de eventuais dúvidas.



**PLP - Produtos para Linhas Preformados Ltda.**

Avenida Tenente Marques, 1112 - E M Cajamar (Polvilho) - CEP 07790-260 - Cajamar - SP  
Tel. (11) 4448-8000 - Fax (11) 4448-8080 - E-mail: plp@plp.com.br - www.plp.com.br