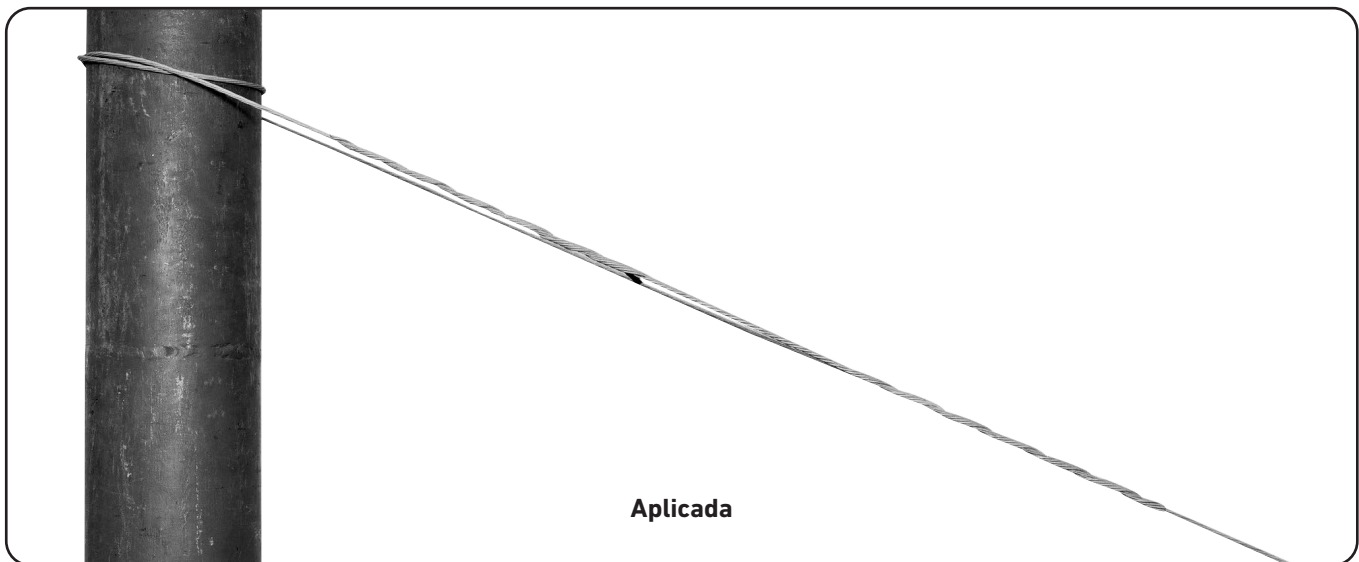
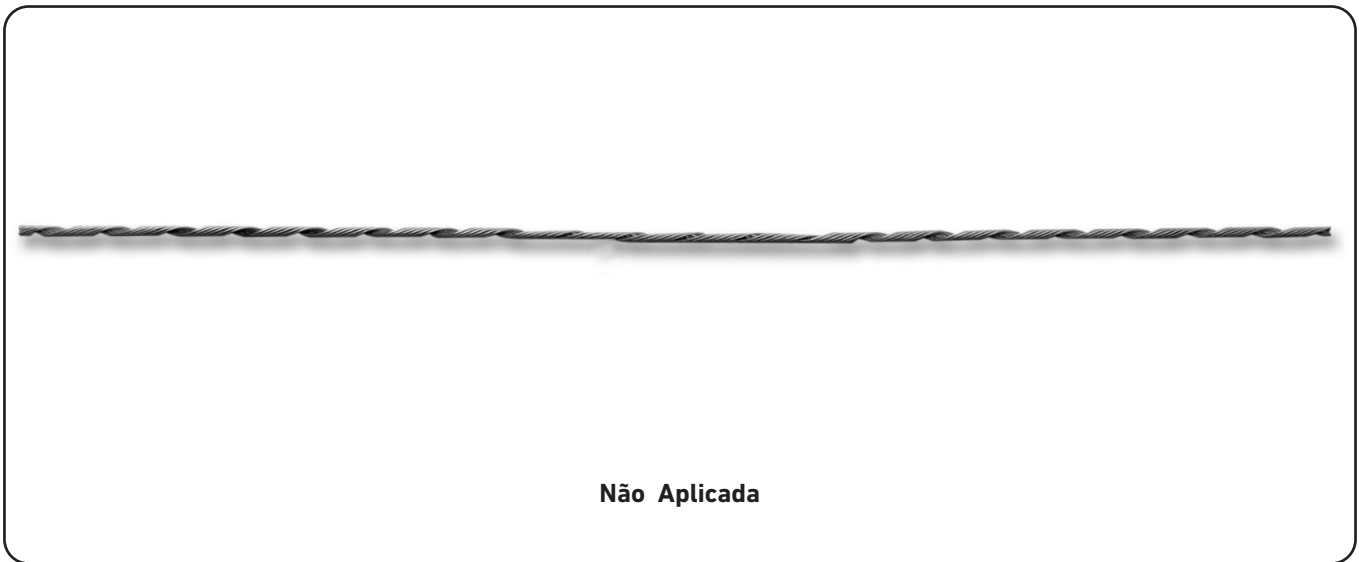
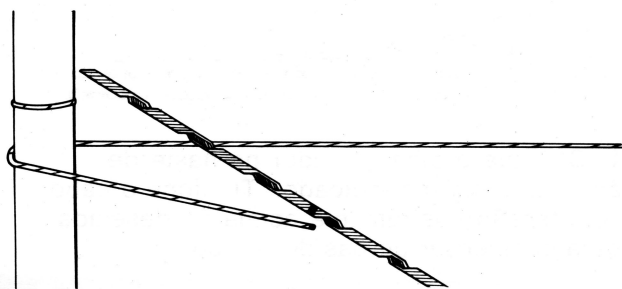




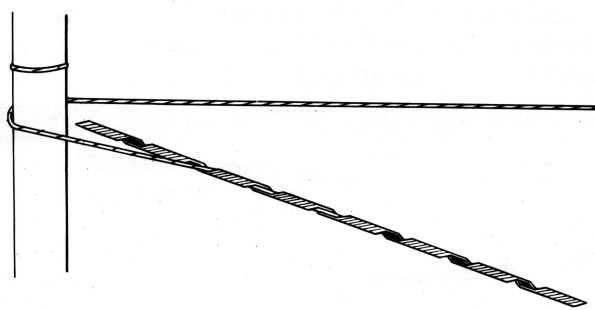
Alça Preformada de Contra Poste

Leia atentamente as instruções a seguir e certifique-se que entendeu tudo antes de iniciar a aplicação do produto.

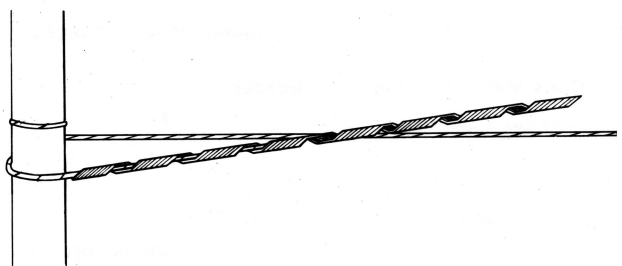




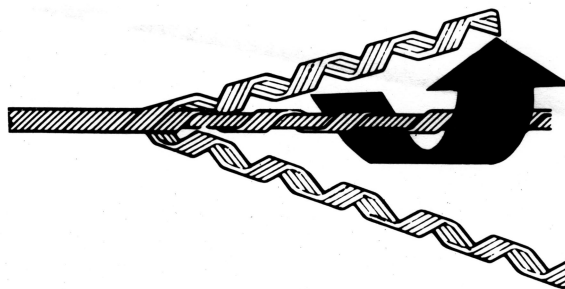
1. Após envolver o poste com o cabo de aço, normalmente duas voltas, faça coincidir a extremidade do cabo de aço com a marca de início de aplicação.



2. Segurando firmemente, aplique a primeira parte da Alça no cabo de aço, até faltarem duas voltas.



3. Ajuste o cabo de aço de tal maneira que a extremidade da Alça fique livre de contato com o poste. Aplique a segunda parte de Alça no cabo, a partir da marca colorida, até faltarem duas voltas completas.



4. Separe as varetas das extremidades das duas partes da Alça e forme subconjuntos de uma, duas ou três varetas. Aplique cada um desses novos subconjuntos sobre o cabo.

Recomendações Gerais

As formas e dimensões dos materiais Preformados são extremamente importantes para a sua aplicação e desempenho. Portanto, recomendamos:

- armazenar os materiais Preformados em sua embalagem original.
- não deixar o Preformado solto ou espalhado.
- não se deve jogar ou pisar no Preformado e nem molhá-lo antes da sua aplicação.
- as características do cabo e do Preformado devem ser sempre compatíveis e ter o mesmo sentido de encordoamento.

Consulte nossa equipe de engenheiros especializados e nosso Catálogo Geral de Preformados para quaisquer esclarecimentos de eventuais dúvidas.



PLP - Produtos para Linhas Preformados Ltda.

Av. Tenente Marques, 1112 - E M Cajamar (Polvilho)

CEP 07790-260 - Cajamar - SP - Brasil

Tel. (11) 4448-8000 - E-mail: plp@plp.com.br

www-plp.com.br