



Português



Español

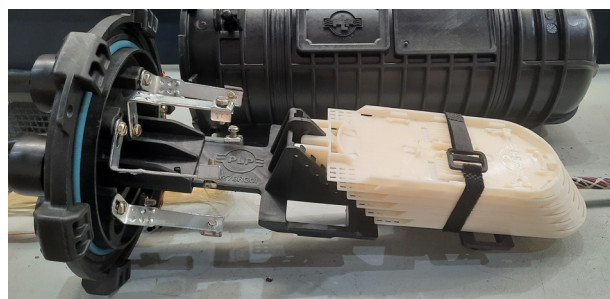
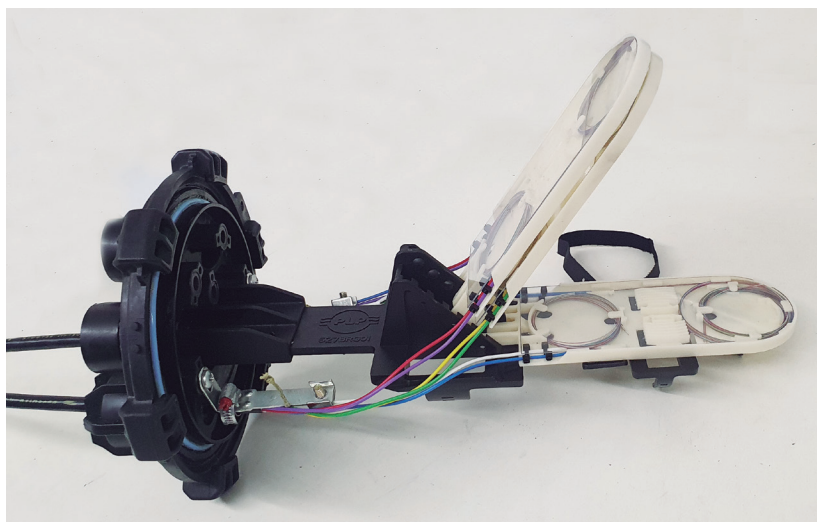




FIBREGUARD® 6,5"

CAIXA DE EMENDA ÓPTICA

SEGURANÇA | PRATICIDADE | INOVAÇÃO



FIBREGUARD® 6,5"

A Caixa de Emenda FibreGuard 6,5" possui sistema de gerenciamento para as fibras ópticas, apresenta capacidade para até 144 fibras com bandejas de 24 fibras/bandeja. É fabricada em material polimérico resistente a intempéries e totalmente mecânica. Permite instalação em redes aéreas, subterrâneas e/ou redes enterradas.

VANTAGENS

- Projetada para atender às mais exigentes solicitações do mercado.
- Cores exclusivas para os clientes.
- Exclusivo sistema manual de fechamento do cabeçote.
- Exclusivo sistema manual de vedação das portas.
- Reentrada sem utilização de materiais adicionais.
- Compatível com cabos ADSS.

SEGURANÇA MÁXIMA

Não necessita de ferramentas especiais, maçarico ou soprador térmico.

GRANDE FACILIDADE DE INSTALAÇÃO, OPERAÇÃO E MANUTENÇÃO

- Aceita uma extensa gama de diâmetros de cabos.
- Amplas portas expressas para entrada de cabos.
- Pronto acesso (média 10 seg).
- Fácil instalação de derivações futuras.
- Multi-derivação por uma porta.
- Amplo espaço interno para acomodação de tubo loose.
- Bandeja tipo basculante com travamento para facilitar o acesso.
- Raio de curvatura de 40 mm da fibra na bandeja.
- Permite a retirada das emendas e a substituição de cabos pela abertura existente entre as portas expressas.

INFORMAÇÕES SOBRE A CAIXA DE EMENDA FIBREGUARD®

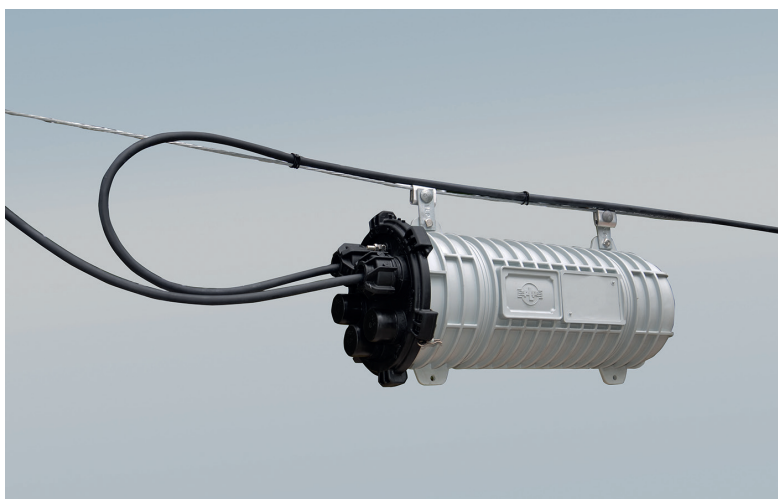
Descrição	FibreGuard 6,5,0"
Número de entrada x diâmetro da porta expressa	2 x 2/25 mm
Número de saída x diâmetro da porta derivação	3 x 2/25 mm
Número de portas de derivação	3
Comprimento da caixa (mm)	530
Diâmetro da caixa (mm)	165
Quantidade máxima de bandeja	6

Capacidade de Emendas	
144 fibras	6 bandejas de 24 fibras

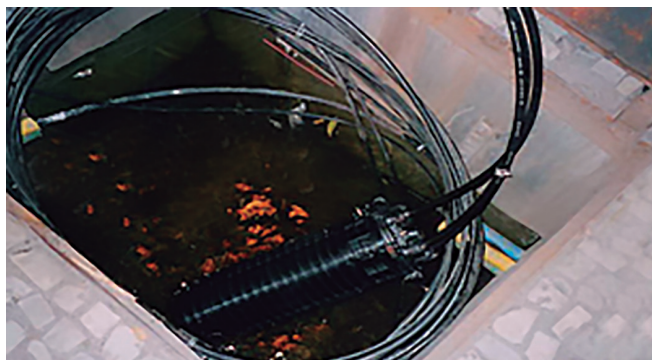
Bandeja com Capacidade para acomodar até 3 Splitters.



Poste ou Parede



Aérea



Subterrânea

DERIVAÇÕES

Capacidade dos Cabos x Número de Portas de Derivação	
Quantidade de Cabos	Faixa de Aplicação Diâmetro (mm)
24	3,2 a 6,4
12	3,0 a 7,0
06	7,0 a 12,0
03	8,0 a 25

COMBINAÇÃO DAS PORTAS DE DERIVAÇÃO DO GROMMET

Designação do Grommet	Diâmetro do Cabo (mm)	Número de Entradas
A	10 a 15	1
B	15 a 21	1
C	21 a 25	1
D	8 a 13	1
2H	7 a 12	2
4H	3 a 7	4
8H	3,2 a 6,4	8



BRASIL
AV. TENENTE MARQUES, 1112
E. M. CAJAMAR (POLVILHO)
0790-260 - CAJAMAR - SP

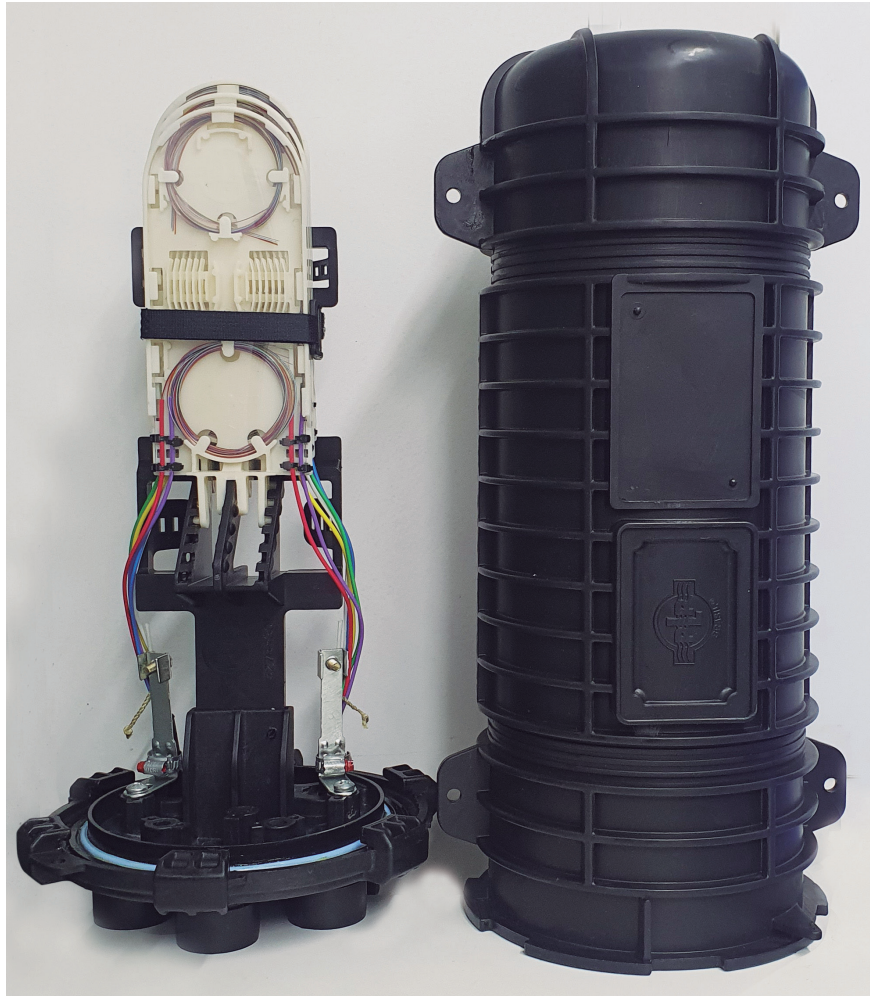
+55 11 4448 8000
TELECOM@PLP.COM
PLP.COM.BR

ARGENTINA
PARQUE INDUSTRIAL DEL OESTE
RUTA 25 CRUCE CON RUTA 24 MORENO (1744)
PROVÍNCIA DE BUENOS AIRES

+54 (237) 483-6975 / 6976
INFO@PLPARGENTINA.COM.AR
PLPARGENTINA.COM.AR

COLOMBIA
KM 37 AUTOPISTA MEDELLÍN BOGOTÁ
PARQUE INDUSTRIAL FABRICATO RIONEGRO
(ANTIOQUIA) - MEDELLÍN

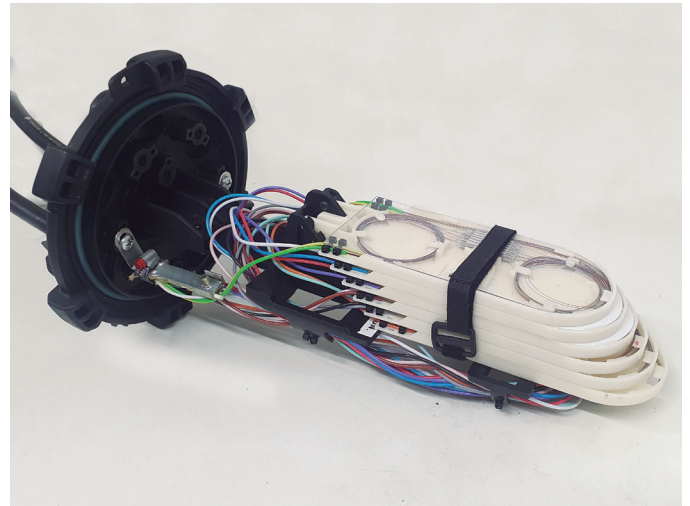
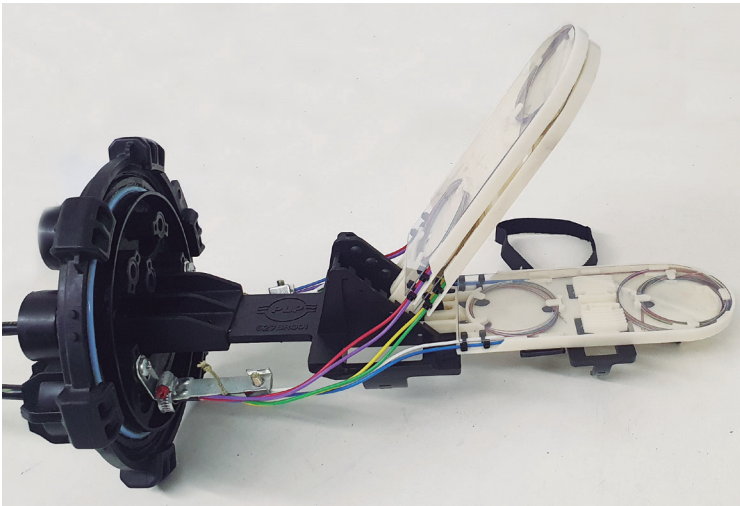
+57 (4) 418-6743
MLOPERA@PLPCOLOMBIA.COM
PLPCOLOMBIA.COM



FIBREGUARD® LC 6,5"

CAJA DE EMPALME ÓPTICO

SEGURIDAD | PRACTICIDAD | INNOVACIÓN



FIBREGUARD® LC 6,5"

La Caja de Empalme FibreGuard LC 6.5" cuenta con un sistema de gestión de fibras ópticas, con capacidad para hasta 144 fibras con bandejas de 24 fibras/bandeja. Está fabricada en material polimérico resistente a la intemperie y es totalmente mecánica. Permite instalación en redes aéreas, subterráneas y/o enterradas.

VENTAJAS

- Proyectada para cubrir las solicitudes más exigentes del mercado.
- Colores exclusivos para clientes.
- Exclusivo sistema de cierre manual del cabezal.
- Exclusivo sistema manual de cierre de las tapas.
- Reentrada sin utilización de materiales adicionales.
- Compatible con cables ADSS.

MÁXIMA SEGURIDAD

No necesita de herramientas especiales, mechero o pistola de aire caliente.

GRAN FACILIDAD DE INSTALACIÓN, OPERACIÓN Y MANTENIMIENTO

- Acepta una extensa gama de diámetros de cables.
- Amplios puertos expres para entrada de cables.
- Rápido acceso (media 10 seg.).
- Fácil instalación de derivaciones futuras.
- Multiderivación por una puerta.
- Amplio espacio interno para alojamiento de tubo loose.
- Bandeja tipo basculante con traba para facilitar el acceso.
- Radio de curvatura de 38 mm de la fibra en la bandeja.
- Permite retirar los empalmes y la sustitución de los cables por la abertura existente entre los puertos expres.

INFORMACIONES DE LA CAJA DE EMPALME FIBREGUARD®

Descripción	FibreGuard LC 6,5"
Número de entrada principal x diámetro del puerto express	2 x 2/25 mm
Número de derivación x diámetro del puerto de derivación	3 x 2/25 mm
Número de puertos de derivación	3
Longitud de la caja (mm)	530
Diámetro de la caja (mm)	165
Cantidad máxima de bandeja	6

Capacidad de Empalmes	
144 fibras	6 bandejas de 24 fibras

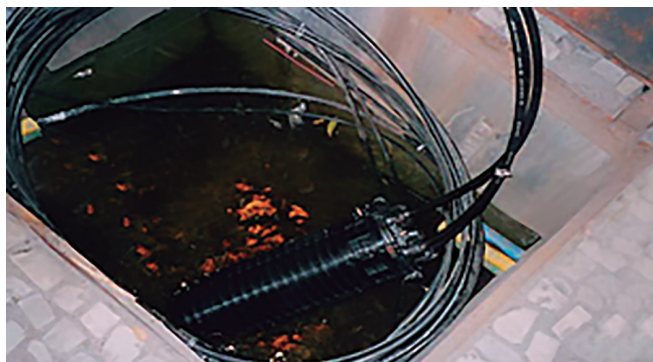
Bandeja con Capacidad para acomodar Splitters.



Poste o Pared



Aéreo



Subterránea

DERIVACIONES

Capacidad de los Cables x Número de Puertos de Derivación	
Cantidad de Cables	Rango de Aplicación Diámetro (mm)
24	3,2 a 6,4
12	3,0 a 7,0
06	7,0 a 12,0
03	8,0 a 25

COMBINACIÓN DE LOS PUERTOS DE DERIVACIÓN DEL GROMMET

Designación del Grommet	Diámetro del Cable (mm)	Número de Entradas
A	10 a 15	1
B	15 a 21	1
C	21 a 25	1
D	8 a 13	1
2H	7 a 12	2
4H	3 a 7	4
8H	3,2 a 6,4	8



BRASIL
AV. TENENTE MARQUES, 1112
E. M. CAJAMAR (POLVILHO)
0790-260 - CAJAMAR - SP

+55 11 4448 8000
TELECOM@PLP.COM
PLP.COM.BR

ARGENTINA
PARQUE INDUSTRIAL DEL OESTE
RUTA 25 CRUCE CON RUTA 24 MORENO (1744)
PROVINCIA DE BUENOS AIRES

+54 (237) 483-6975 / 6976
INFO@PLPARGENTINA.COM.AR
PLPARGENTINA.COM.AR

COLOMBIA
KM 37 AUTOPISTA MEDELLÍN BOGOTÁ
PARQUE INDUSTRIAL FABRICATO RIONEGRO
(ANTIOQUIA) - MEDELLÍN

+57 (4) 418-6743
MLOPERA@PLPCOLOMBIA.COM
PLPCOLOMBIA.COM