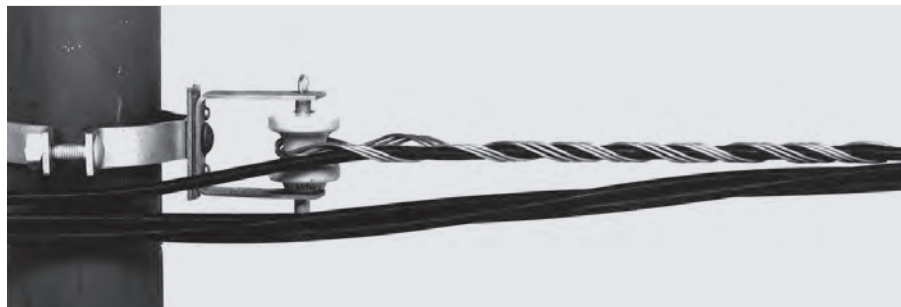
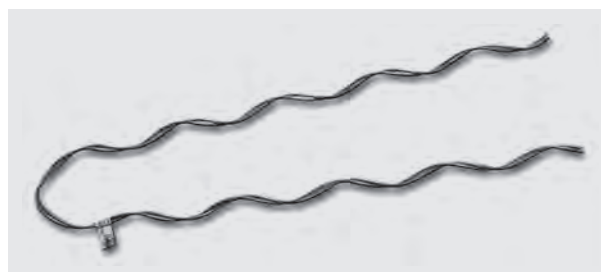


Alça Preformada para Cabo Multiplexado



A Alça Preformada destina-se à ancoragem do condutor neutro isolado dos cabos multiplexados em entrada do consumidor ou nas redes de distribuição. É aplicada diretamente no isolador roldana.

É fabricada a partir de fios de aço galvanizados ou fios de aço revestidos de alumínio e após a formação recebe na parte interna um material abrasivo para melhorar o agarramento sobre o cabo.



Vantagens

- Economia;
- Facilidade de aplicação e aparência visual agradável;
- Aplicação manual, não requer mão-de-obra especializada ou uso de qualquer ferramenta.

Uso no Neutro Isolado de Condutores de Alumínio Multiplexados

Número de Catálogo	Intervalo de Diâmetro de Aplicação (mm)		Seção Mensageiro (mm ²)	Comprimento ± 25 (mm)	Código de Cor	Resistência mínima de escorregamento (daN)	Massa aproximada (kg)
	Mín.	Máx.					
SG-4526	6,45	7,50	10 e 16	330	verde	90	0,05
SG-4527	8,70	9,70	25	380	azul	170	0,08
DG-1520	10,50	11,50	35	545	amarelo	335	0,16
DG-1521	12,00	13,00	50	650	laranja	480	0,23
DG-1522	14,00	15,00	70	710	vermelho	640	0,34
DG-1523	16,00	17,50	95	610	preto	500	0,37
DG-1524	18,00	19,50	120	685	púrpura	500	0,53
DG-1525	19,60	21,30	150	710	marrom	500	0,55

Encordoamento à direita