



Português



Español



Caixa de Emenda FibreGuard®



Introdução

As Caixas de Emenda FibreGuard® foram produzidas pela PLP® para atender aos inúmeros mercados internacionais de telecomunicações que exigem fechamento do cabeçote sem um sistema de vedação termocontrátil.

Vantagens

- Projetada para atender às mais exigentes solicitações do mercado.
- Cores exclusivas para os clientes.
- Exclusivo sistema manual de fechamento do cabeçote.
- Exclusivo sistema manual de vedação das portas.
- Reentrada sem utilização de materiais adicionais.
- Compatível com cabos ADSS.



Grande Facilidade de Instalação, Operação e Manutenção

- Aceita uma extensa gama de diâmetros de cabos.
- Amplas portas expressas para entrada de cabos.
- Pronto acesso (média 10 seg).
- Fácil instalação de derivações futuras.
- Multi-derivação por uma porta.
- Amplo espaço interno para acomodação de tubo loose.
- Bandeja tipo basculante com travamento para facilitar o acesso.
- Raio de curvatura de 40 mm da fibra na bandeja.
- Permite a retirada das emendas e a substituição de cabos pela abertura existente entre as portas expressas.

Segurança Máxima

Não necessita de ferramentas especiais, maçarico ou soprador térmico.

Informações sobre a Caixa de Emenda FibreGuard®

Descrição	FibreGuard 5,0"	FibreGuard 6,5"	FibreGuard 8,0"
Número de entrada x diâmetro da porta expressa	2 x 2/25 mm	2 x 2/25 mm	2 x 2/25 mm
Número de entrada x diâmetro da porta derivação	5 x 2/25 mm	5 x 2/25 mm	5 x 2/25 mm
Número de portas de derivação	2	3	5
Comprimento da caixa (mm)	515	530	700
Diâmetro da caixa (mm)	130	165	203
Quantidade máxima de bandeja	3	6	8
Capacidade de Emendas			
24 fibras por bandeja	72	144	192
36 fibras por bandeja	n/a	n/a	288

Número de Catálogo	Descrição dos Kits da Caixa de Emenda FibreGuard
FBG-SHT-650	FibreGuard de 6,5" com acessórios para instalação de 2 cabos principais de 10 a 25 mm de diâmetro e 1 bandeja para 24 emendas. O Kit inclui: 2 grommets "A" de 10 a 15 mm, 2 grommets "B" de 15 a 21 mm e 2 grommets "C" de 21 a 25 mm.
FBG-SHT-650-24F2	FibreGuard de 6,5" com acessórios para instalação de 2 cabos principais de 8 a 13 mm de diâmetro e 1 bandeja para 24 emendas.
FBG-CBR	Kit de bandeja para até 24 emendas de fibras ópticas.
FBG-CPD	Kit de derivação para instalação de 1 cabo de 10 a 25 mm de diâmetro. O Kit inclui: 1 grommet "A" de 10 a 15 mm, 1 grommet "B" de 15 a 21 mm e 1 grommet "C" de 21 a 25 mm.
FBG-CPD-A	Kit de derivação para instalação de 1 cabo de 10 a 15 mm de diâmetro. O Kit inclui: 1 grommet "A" de 10 a 15 mm.
FBG-CPD-D	Kit de derivação para instalação de 1 cabo de 8 a 13 mm de diâmetro. O Kit inclui: 1 grommet "D" de 8 a 13 mm.
FBG-CPD-2	Kit de derivação para instalação de 2 cabos de 7 a 12 mm de diâmetro. O Kit inclui: 1 grommet "2H" de 7 a 12 mm.
FBG-CPD-4	Kit de derivação para instalação de 4 cabos de 3 a 7 mm de diâmetro. O Kit inclui: 1 grommet "4H" de 3 a 7 mm.
FBG-CPE *	Kit de entrada principal para instalação de 2 cabos de 10 a 25 mm de diâmetro. O Kit inclui: 2 grommets "A" de 10 a 15 mm, 2 grommets "B" de 15 a 21 mm e 2 grommets "C" de 21 a 25 mm.
FBG-CPE-2A *	Kit de entrada principal para instalação de 2 cabos de 10 a 15 mm de diâmetro. O Kit inclui: 2 grommets "A" de 10 a 15 mm.
FBG-CPE-2D *	Kit de entrada principal para instalação de 2 cabos de 8 a 13 mm de diâmetro. O Kit inclui: 2 grommets "D" de 8 a 13 mm.
TUB-102	Tubete Protetor Termomocontrátil de 4,1 mm x 62 mm (unidade).
FBG-CORD	Suporte de instalação para FibreGuard 6,5" (Dome Curto) e FibreGuard 8,0", na cordoalha.
FBG-65S-AER	Suporte de instalação para FibreGuard de 6,5" (Dome Curto), aéreo em poste.
FBG-65S-SUB	Suporte de instalação para FibreGuard de 6,5" (Dome Curto), subterrâneo.
FBG-800-AER	Suporte de instalação para FibreGuard de 8,0", aéreo em poste.
FBG-800-SUB	Suporte de instalação para FibreGuard de 8,0", subterrâneo.

* Os Kits são fornecidos para manutenção, pois já constam na estrutura básica da caixa.

Consulte a PLP para outras configurações de FibreGuard de 6,5" e 8,0".

Combinação das Portas de Derivação do Grommet

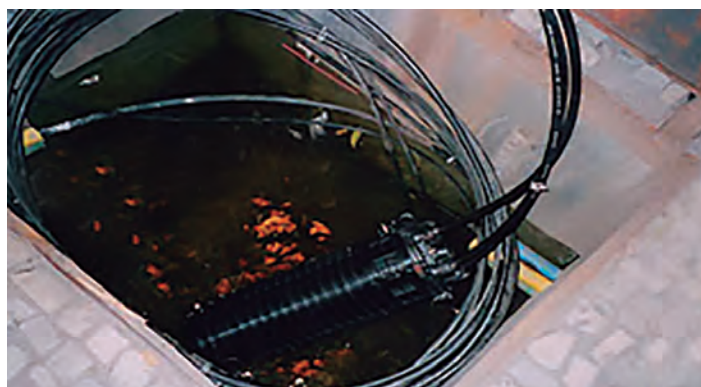
Designação do Grommet	Diâmetro do Cabo (mm)	Número de Entradas
A	10 a 15	1
B	15 a 21	1
C	21 a 25	1
D	8 a 13	1
2H	7 a 12	2
4H	3 a 7	4
8H	3,2 a 6,4	8



Poste ou Parede



Aérea



Subterrânea

Caja de Empalme FibreGuard®



Introducción

Las Cajas de Empalme FibreGuard® fueron producidas por PLP para satisfacer a los innumerables mercados internacionales de telecomunicaciones que exigen el cierre de los cabezales sin un sistema de bloqueo termocontraíble.

Ventajas

- Proyectada para cubrir las solicitudes más exigentes del mercado.
- Colores exclusivos para clientes.
- Exclusivo sistema de cierre manual del cabezal.
- Exclusivo sistema manual de cierre de las tapas.
- Reentrada sin utilización de materiales adicionales.
- Compatible con cables ADSS.



Gran Facilidad de Instalación, Operación y Mantenimiento

- Acepta una extensa gama de diámetros de cables.
- Amplios puertos expres para entrada de cables.
- Rápido acceso (media 10 seg.).
- Fácil instalación de derivaciones futuras.
- Multiderivación por una puerta.
- Amplio espacio interno para alojamiento de tubo loose.
- Bandeja tipo basculante con traba para facilitar el acceso.
- Radio de curvatura de 38 mm de la fibra en la bandeja.
- Permite retirar los empalmes y la sustitución de los cables por la abertura existente entre los puertos expres.

Máxima Seguridad

No necesita de herramientas especiales, mechero o pistola de aire caliente.

Informaciones de la Caja de Empalme FibreGuard®

Descripción	FibreGuard 5,0"	FibreGuard 6,5"	FibreGuard 8,0"
Número de entrada x diámetro del puerto express	2 x 2/25 mm	2 x 2/25 mm	2 x 2/25 mm
Número de entrada x diámetro del puerto de derivación	5 x 2/25 mm	5 x 2/25 mm	5 x 2/25 mm
Número de puertos de derivación	2	3	5
Longitud de la caja (mm)	515	530	700
Diámetro de la caja (mm)	130	165	203
Cantidad de Bandejas x Capacidad de Empalmes			
24 fibras por bandeja	144 FO (3 x 24)	144 FO (6 x 24)	192 FO (8 x 24)
36 fibras por bandeja	n/a	72 FO (2 x 36)	288 FO (8 x 36)

Número de Catálogo	Descripción de los Kits de Caja de Empalme FibreGuard
FBG-SHT-650	FibreGuard de 6,5" con accesorios para instalar 2 cables principales de 10 a 25 mm de diámetro y 1 bandeja para 24 empalmes. El Kit incluye: 2 grommets "A" de 10 a 15 mm, 2 grommets "B" de 15 a 21 mm y 2 grommets "C" de 21 a 25 mm.
FBG-SHT-650-24F2	FibreGuard de 6,5" con accesorios para la instalación de 2 cables principales de 8 a 13 mm de diámetro y 1 bandeja para 24 empalmes.
FBG-CBR	Kit de bandeja para hasta 24 empalmes de fibras ópticas.
FBG-CPD	Kit de derivación para instalación de 1 cable de 10 a 25 mm de diámetro. El Kit incluye: 1 grommet "A" de 10 a 15 mm, 1 grommet "B" de 15 a 21 mm y 1 grommet "C" de 21 a 25 mm.
FBG-CPD-A	Kit de derivación para instalación de 1 cable de 10 a 15 mm de diámetro. El Kit incluye: 1 grommet "A" de 10 a 15 mm.
FBG-CPD-D	Kit de derivación para instalación de 1 cable de 8 a 13 mm de diámetro. El Kit incluye: 1 grommet "D" de 8 a 13 mm.
FBG-CPD-2	Kit de derivación para instalación de 2 cables de 7 a 12 mm de diámetro. El Kit incluye: 1 grommet "2H" de 7 a 12 mm.
FBG-CPD-4	Kit de derivación para instalación de 4 cables de 3 a 7 mm de diámetro. El Kit incluye: 1 grommet "4H" de 3 a 7 mm.
FBG-CPE *	Kit de entrada principal para instalación de 2 cables de 10 a 25 mm de Diámetro. E kit incluye: 2 grommets "A" de 10 a 15 mm, 2 grommets "B" de 15 a 21 mm y 2 grommets "C" de 21 a 25 mm.
FBG-CPE-2A *	Kit de entrada principal para instalación de 2 cables de 10 a 15 mm de diámetro. El Kit incluye: 2 grommets "A" de 10 a 15 mm.
FBG-CPE-2D *	Kit de entrada principal para instalación de 2 cables de 8 a 13 mm de diámetro. El Kit incluye: 2 grommets "D" de 8 a 13 mm.
TUB-102	Tubo protector termocontraíble de 4,1 mm x 62 mm (unidad).
FBG-CORD	Soporte de instalación para FibreGuard 6,5" (Domo Corto) e FibreGuard 8,0", en cable de acero.
FBG-65S-AER	Soporte de instalación para FibreGuard de 6,5" (Domo Corto), aéreo en poste.
FBG-65S-SUB	Soporte de instalación para FibreGuard de 6,5" (Domo Corto), subterráneo.
FBG-800-AER	Soporte de instalación para FibreGuard de 8,0", aéreo en poste.
FBG-800-SUB	Soporte de instalación para FibreGuard de 8,0", subterráneo.

* Los kits se suministran para el mantenimiento, ya que están incluidos en la estructura básica de la caja.

Consulte a PLP para otras configuraciones de FibreGuard de 6,5" e 8,0".

Combinación de los Puertos de Derivación del Grommet

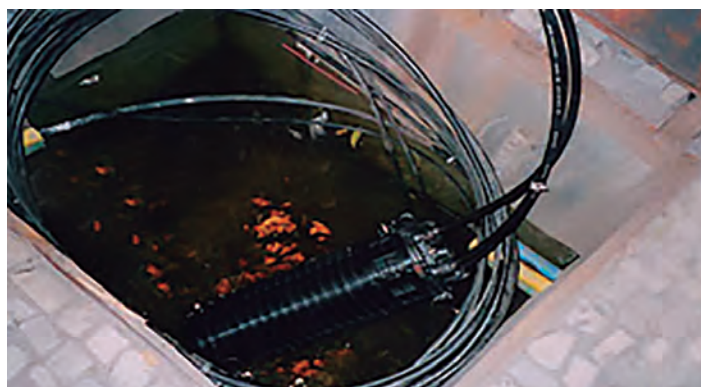
Designación del Grommet	Diámetro del Cable (mm)	Número de Entradas
A	10 a 15	1
B	15 a 21	1
C	21 a 25	1
D	8 a 13	1
2H	7 a 12	2
4H	3 a 7	4
8H	3,2 a 6,4	8



Poste o Pared



Aéreo



Subterránea