



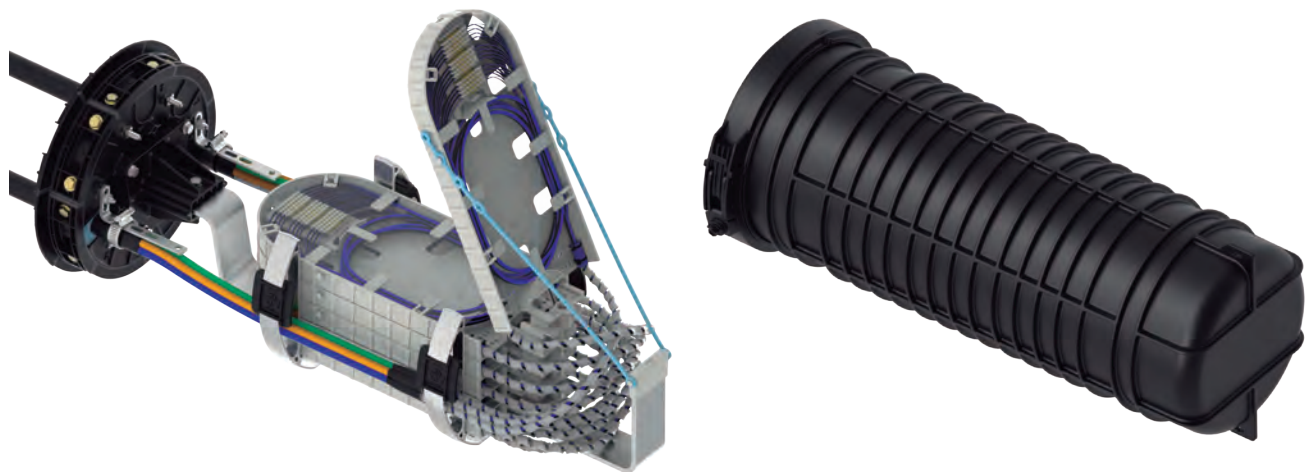
Português



Español



Caixa de Emenda COYOTE® HD



Função

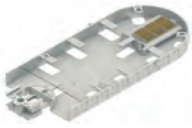
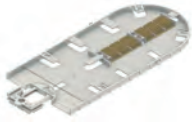
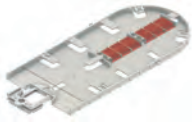
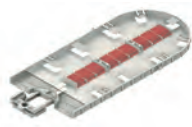
É indicada para aplicações de emendas de cabos de alta densidade. A nova arquitetura do organizador oferece acesso aberto para roteamento de fibras, reduz aberturas de blindagem do cabo e simplifica a montagem: todos esses fatores economizam tempo e dinheiro.

Quando combinados com o projeto do cabeçote segmentado patenteado da PLP, o sistema de fechamento oferece o nível de flexibilidade máximo para atender às suas necessidades de redes complexas.

Características Técnicas

- Capacidade Máxima de Emenda de 1.728 a 3.456 dependendo da construção do cabo.
- O projeto do cabeçote segmentado de 7 portas oferece acesso independente a cada cabo sem afetar os adjacentes.
- Apresenta dois tipos de bandejas de emenda que suporta emenda por fusão em massa, fusão simples ou uma combinação das duas.
- As bandejas modulares podem ser articuladas para cima ou removidas da pilha, para permitir acessos individuais e simultâneos.
- Os Grommets agora aceitam cabos de fibra óptica com entrada de até 1,38" (35 mm) de diâmetro.
- Projetada e testada de acordo com os requisitos da Telcordia® GR-771-CORE Enterrado e Subterrâneo, IP-68.

Capacidade de Bandejas e de Emendas da COYOTE® HD de 9,5" x 28"

Número de Catálogo	Descrição	Imagem	Tipo de Emenda	Máximo de Bandejas por Caixa	Capacidade Máxima de Emendas por Caixa
80813121	Bandeja dobrável de perfil alto para fusão em Massa/Ribbon (288 fo)		Fusão em Massa/Ribbon	Com Bandeja de Perfil Alto - 3 Com Bandeja Padrão - 4 Sem Bandeja de Transição - 6	Com Bandeja de Perfil Alto - 864 Com Bandeja Padrão - 1.152 Sem Bandeja de Transição - 1.728
80813122	Bandeja dobrável de perfil baixo para Fusão em Massa/Ribbon (288 fo)		Fusão em Massa/Ribbon	Com Bandeja de Perfil Alto - 6 Com Bandeja Padrão - 8 Sem Bandeja de Transição - 12	Com Bandeja de Perfil Alto - 1.728 Com Bandeja Padrão - 2.304 Sem Bandeja de Transição - 3.456
80813123	Bandeja dobrável de perfil baixo para Fusão Simples (72 fo)		Fusão Simples (Empilhamento Duplo)	Com Bandeja de Transição Espessa - 6 Com Bandeja Padrão - 8 Sem Bandeja de Transição - 12 Com Organizador de Buffer Tube - 8	Com Bandeja de Perfil Alto - 432 Com Bandeja Padrão - 576 Sem Bandeja de Transição - 864 Com Organizador de Buffer Tube - 576
80813301	Bandeja dobrável de perfil baixo para Fusão Simples (108 fo)		Fusão Simples (Empilhamento Duplo)	Com Bandeja de Perfil Alto - 6 Com Bandeja Padrão - 8 Sem Bandeja de Transição - 12 Com Organizador de Buffer Tube - 8	Com Bandeja de Perfil Alto - 648 Com Bandeja Padrão - 864 Sem Bandeja de Transição - 1296 Com Organizador de Buffer Tube - 864

Kit Caixa de Emenda COYOTE® HD - Componentes para Aplicações com Buffer Tube

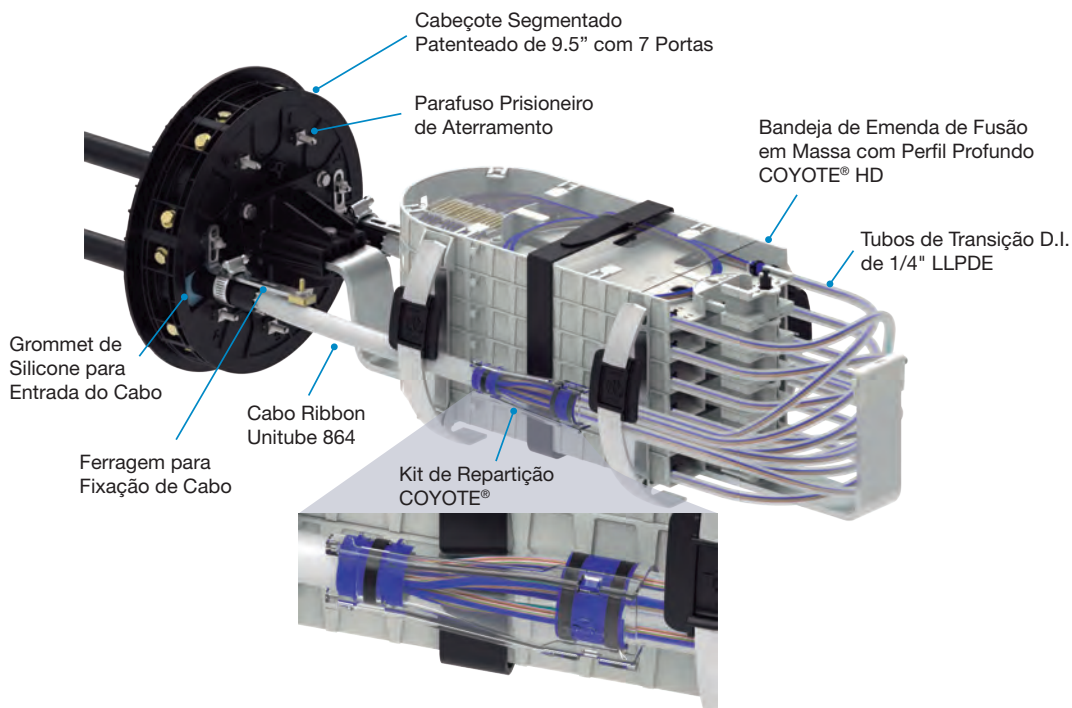
Kit de Repartição COYOTE® é usado para organizar, proteger e dividir cabos ribbon unitube em subconjuntos menores, mais controláveis, antes de rotear para uma bandeja de emenda quando um compartimento de material solto não estiver disponível. Ele é compatível com cabos ribbon unitube de 864F ou inferior.

Em conjunto com o Kit de Repartição COYOTE®, todos os kits de retenção dos cabos e junções de blindagem podem ser fixados fora da base da Caixa de Emenda COYOTE® HD antes da entrada no cabeçote. O Kit de Repartição COYOTE® consiste em uma base, tampa de encaixe, tubos de transição, fita de feltro e abraçadeiras. Cada tubo de transição é capaz de rotear matrizes de 12 fibras ribbon ou 144 fibras para uma bandeja de emenda.

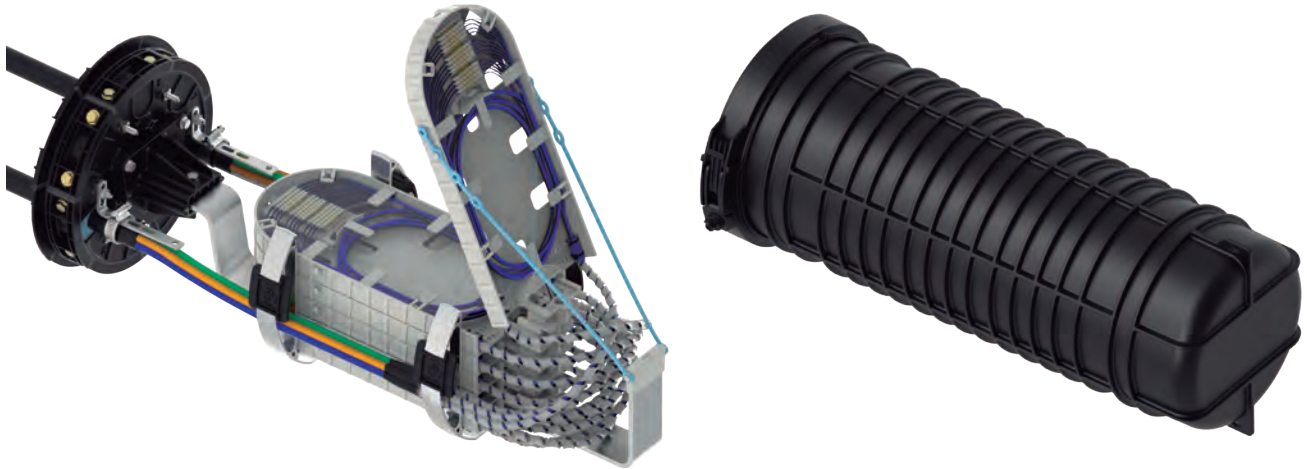
Especificações	
Número de Catálogo	80061488
Descrição	A Caixa de Emenda COYOTE® HD para Fusão Simples – Inclui (1) Organizador de Cabeçote COYOTE® HD, (1) Dome, (1) Junta, (1) Colar, (2) Grommets de 1 furo 0.60" - 0.85" (15.2 - 21.6 mm), (2) Grommets de 1 furo 0.85" - 1.00" (21.6 - 25.4 mm) e Ferragens para Fixação dos Cabos
Portas para cabos ¹	7
Diâmetro de cabos	0.093" - 1.25" (2.4 - 31.8 mm) e Flat Drop
Parafusos prisioneiros de aterramento	7
Configuração	Ponta
Aplicação	Enterramento direto, galeria, poste/parede, aérea
Proteção contra entrada	De acordo com a Telcordia® GR-771-CORE, Enterrado, Subterrâneo; IP-68
Tamanho ²	13.3" L x 29.4" C (338 x 747 mm)

¹ Os grommets multifuros permitem que mais de um cabo entre em cada porta de cabos

² Parte externa da montagem inclui colar de vedação



Caja de Empalme COYOTE® HD



Función

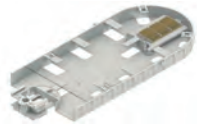
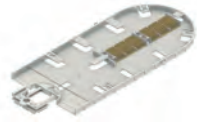
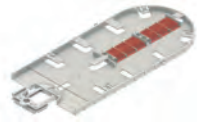

Es indicada para aplicaciones de empalmes de cables de alta densidad. La nueva arquitectura del organizador ofrece acceso abierto para el guiado de fibras, reduce aberturas de blindaje del cable y simplifica el montaje: todos esos factores economizan tiempo y dinero.

Cuando se combina con el proyecto del cabezal segmentado patentado por PLP, el sistema de cierre ofrece el nivel de flexibilidad máximo para satisfacer a las necesidades de redes complejas.

Características Técnicas

- Capacidad máxima de empalme de 1.728 a 3.456 dependiendo de la construcción del cable.
- El proyecto del cabezal segmentado de 7 puertos ofrece acceso independiente a cada cable sin afectar a los adyacentes.
- Presenta dos tipos de bandejas de empalme que soportan empalmes por fusión en masa, fusión simple o una combinación de ambas.
- Las bandejas modulares pueden ser articuladas hacia arriba o eliminadas de la pila, para permitir accesos individuales y simultáneos.
- Los Grommets ahora aceptan cables de fibra óptica con entrada de hasta 1,38" (35 mm) de diámetro.
- Proyectada y ensayada de acuerdo con los requisitos de Telcordia® GR-771-CORE Enterrada y Subterránea, IP-68.

Capacidad de Bandejas y de Empalmes de la COYOTE® HD de 9,5" x 28"

Número de Catálogo	Descripción	Imagen	Tipo de Empalme	Máximo de Bandejas por Caja	Capacidad Máxima de Empalmes por Caja
80813121	Bandeja plegable de perfil alto para Fusión en Masa/Ribbon (288 fo)		Fusión en Masa/Ribbon	<p>Con Bandeja de Perfil Alto - 3</p> <p>Con Bandeja Standard - 4</p> <p>Sin Bandeja de Transición - 6</p>	<p>Con Bandeja de Perfil Alto - 864</p> <p>Con Bandeja Standard - 1.152</p> <p>Sin Bandeja de Transición - 1.728</p>
80813122	Bandeja plegable de perfil bajo para Fusión en Masa/Ribbon (288 fo)		Fusión en Masa/Ribbon	<p>Con Bandeja de Perfil Alto - 6</p> <p>Con Bandeja Standard - 8</p> <p>Sin Bandeja de Transición - 12</p>	<p>Con Bandeja de Perfil Alto - 1.728</p> <p>Con Bandeja Standard - 2.304</p> <p>Sin Bandeja de Transición - 3.456</p>
80813123	Bandeja plegable de perfil bajo para Fusión Simple (72 fo)		Fusión Simple (Apilamiento Doble)	<p>Con Bandeja de Transición Espesa - 6</p> <p>Con Bandeja Standard - 8</p> <p>Sin Bandeja de Transición - 12</p> <p>Con Organizador de Buffer Tube - 8</p>	<p>Con Bandeja de Perfil Alto - 432</p> <p>Con Bandeja Standard - 576</p> <p>Sin Bandeja de Transición - 864</p> <p>Con Organizador de Buffer Tube - 576</p>
80813301	Bandeja plegable de perfil bajo para Fusión Simple (108 fo)		Fusión Simple (Apilamiento Doble)	<p>Con Bandeja de Perfil Alto - 6</p> <p>Con Bandeja Standard - 8</p> <p>Sin Bandeja de Transición - 12</p> <p>Con Organizador de Buffer Tube - 8</p>	<p>Con Bandeja de Perfil Alto - 648</p> <p>Con Bandeja Standard - 864</p> <p>Sin Bandeja de Transición - 1296</p> <p>Con Organizador de Buffer Tube - 864</p>

Kit Caja de Empalme COYOTE® HD - Componentes para Aplicaciones con Buffer Tube

El Kit de Repartición COYOTE® es utilizado para organizar, proteger y dividir cables ribbon unitube en subconjuntos menores, más controlables, antes de guiar para una bandeja de empalme, cuando un compartimiento de material suelto no estuviera disponible. El es compatible con cables ribbon unitube de 864F o inferior.

En conjunto con el Kit de Repartición COYOTE® todos los kits de retención de los cables y juntas de blindaje pueden ser fijados fuera de la base de la Caja de Empalme COYOTE® HD antes de la entrada en el cabezal. El Kit de Repartición COYOTE® consiste en una base, tapa de encaje, tubos de transición, cinta de fieltro y abrazaderas. Cada tubo de transición es capaz de guiar matrices de 12 fibras ribbon o 144 fibras para una bandeja de empalme.

Especificaciones	
Número de Catálogo	80061488
Descripción	La Caja de Empalme COYOTE® HD para Fusión Simple – incluye (1) Organizador de Cabezal COYOTE® HD, (1) Cúpula, (1) Junta, (1) Collar, (2) Grommets de 1 orificio 0.60" - 0.85" (15.2 - 21.6 mm), (2) Grommets de 1 orificio 0.85" - 1.00" (21.6 - 25.4 mm) y Herrajes para Fijación de los Cables
Puertos para cables ¹	7
Diámetro de cables	0.093" - 1.25" (2.4 - 31.8 mm) y Flat Drop
Tornillos prisioneros de puesta a tierra	7
Configuración	Punta
Aplicación	Enterramiento directo, galería, poste/pared, aéreo
Protección contra la entrada	De acuerdo con la Telcordia® GR-771-CORE, Enterrado, Subterráneo; IP-68
Tamaño ²	13.3" L x 29.4" C (338 x 747 mm)

¹ Los grommets múltiples orificios permiten que más de un cable infrese a cada puerto de cables.

² La parte externa de la montaje incluye collar de sellado.

