

Alça Preformada de Contra Poste (ou Fixador de Estai) - WGL

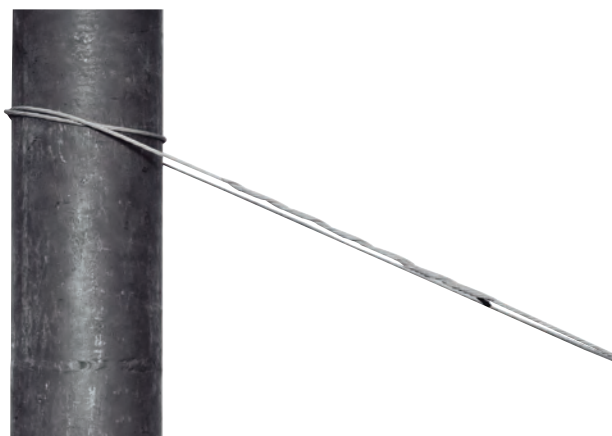


Função

Utilizada para complementar a fixação do cabo de aço ao poste, quando se usa o próprio cabo de aço envolvendo o poste.

Características

- Permite uma fixação segura da extremidade do cabo ao próprio cabo e garante uma resistência mecânica ao conjunto equivalente à tensão de ruptura do cabo EHS.
- Fabricada a partir de fios de aço galvanizados.



Número de Catálogo	Características do Cabo		Comprimento ± 25 (mm)	Código de Cor
	Diâmetro (mm)	Bitola / Construção		
WGL-1109	4,8	3/16"; 7 fios	980	vermelho
WGL-1100	6,4	1/4"; 7 fios	1220	amarelo
WGL-1102	7,9	5/16"; 7 fios	1525	preto
WGL-1103	9,5	3/8"; 7 fios	1755	laranja