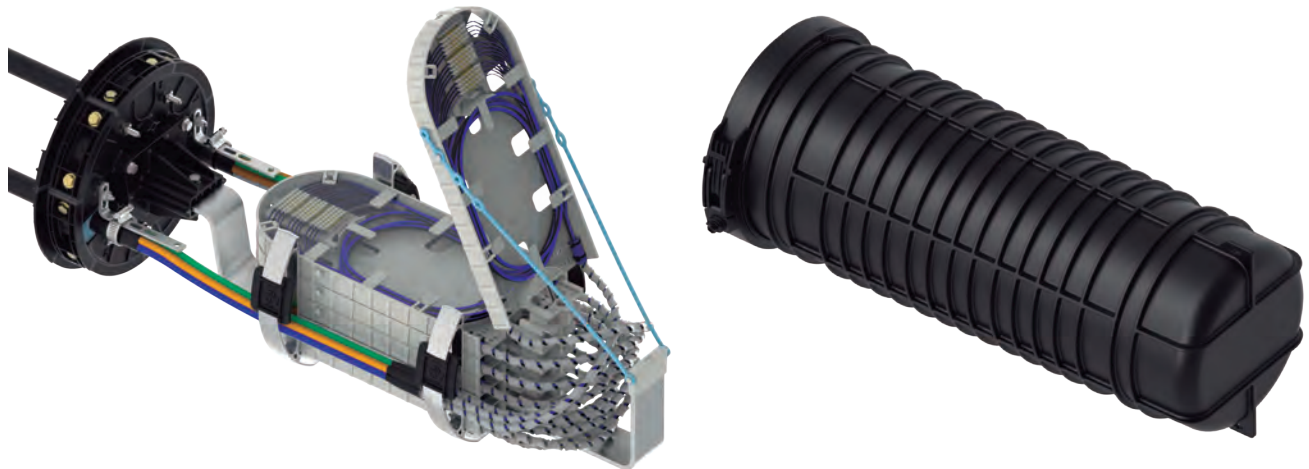


## Caixa de Emenda COYOTE® HD



### Função

É indicada para aplicações de emendas de cabos de alta densidade. A nova arquitetura do organizador oferece acesso aberto para roteamento de fibras, reduz aberturas de blindagem do cabo e simplifica a montagem: todos esses fatores economizam tempo e dinheiro.

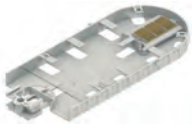
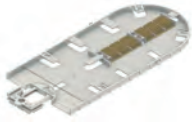
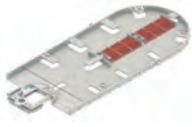
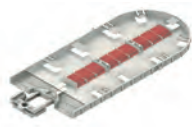
Quando combinados com o projeto do cabeçote segmentado patenteado da PLP, o sistema de fechamento oferece o nível de flexibilidade máximo para atender às suas necessidades de redes complexas.

### Características Técnicas

- Capacidade Máxima de Emenda de 1.728 a 3.456 dependendo da construção do cabo.
- O projeto do cabeçote segmentado de 7 portas oferece acesso independente a cada cabo sem afetar os adjacentes.
- Apresenta dois tipos de bandejas de emenda que suporta emenda por fusão em massa, fusão simples ou uma combinação das duas.
- As bandejas modulares podem ser articuladas para cima ou removidas da pilha, para permitir acessos individuais e simultâneos.
- Os Grommets agora aceitam cabos de fibra óptica com entrada de até 1,38" (35 mm) de diâmetro.
- Projetada e testada de acordo com os requisitos da Telcordia® GR-771-CORE Enterrado e Subterrâneo, IP-68.

Telcordia® é uma marca registrada da Telcordia Technologies, Inc., agora parte da Ericsson.

## Capacidade de Bandejas e de Emendas da COYOTE® HD de 9,5" x 28"

Número de Catálogo	Descrição	Imagem	Tipo de Emenda	Máximo de Bandejas por Caixa	Capacidade Máxima de Emendas por Caixa
80813121	Bandeja dobrável de perfil alto para fusão em Massa/Ribbon (288 fo)		Fusão em Massa/Ribbon	Com Bandeja de Perfil Alto - 3 Com Bandeja Padrão - 4 Sem Bandeja de Transição - 6	Com Bandeja de Perfil Alto - 864 Com Bandeja Padrão - 1.152 Sem Bandeja de Transição - 1.728
80813122	Bandeja dobrável de perfil baixo para Fusão em Massa/Ribbon (288 fo)		Fusão em Massa/Ribbon	Com Bandeja de Perfil Alto - 6 Com Bandeja Padrão - 8 Sem Bandeja de Transição - 12	Com Bandeja de Perfil Alto - 1.728 Com Bandeja Padrão - 2.304 Sem Bandeja de Transição - 3.456
80813123	Bandeja dobrável de perfil baixo para Fusão Simples (72 fo)		Fusão Simples (Empilhamento Duplo)	Com Bandeja de Transição Espessa - 6 Com Bandeja Padrão - 8 Sem Bandeja de Transição - 12 Com Organizador de Buffer Tube - 8	Com Bandeja de Perfil Alto - 432 Com Bandeja Padrão - 576 Sem Bandeja de Transição - 864 Com Organizador de Buffer Tube - 576
80813301	Bandeja dobrável de perfil baixo para Fusão Simples (108 fo)		Fusão Simples (Empilhamento Duplo)	Com Bandeja de Perfil Alto - 6 Com Bandeja Padrão - 8 Sem Bandeja de Transição - 12 Com Organizador de Buffer Tube - 8	Com Bandeja de Perfil Alto - 648 Com Bandeja Padrão - 864 Sem Bandeja de Transição - 1296 Com Organizador de Buffer Tube - 864

## Kit Caixa de Emenda COYOTE® HD - Componentes para Aplicações com Buffer Tube

Kit de Repartição COYOTE® é usado para organizar, proteger e dividir cabos ribbon unitube em subconjuntos menores, mais controláveis, antes de rotear para uma bandeja de emenda quando um compartimento de material solto não estiver disponível. Ele é compatível com cabos ribbon unitube de 864F ou inferior.

Em conjunto com o Kit de Repartição COYOTE®, todos os kits de retenção dos cabos e junções de blindagem podem ser fixados fora da base da Caixa de Emenda COYOTE® HD antes da entrada no cabeçote. O Kit de Repartição COYOTE® consiste em uma base, tampa de encaixe, tubos de transição, fita de feltro e abraçadeiras. Cada tubo de transição é capaz de rotear matrizes de 12 fibras ribbon ou 144 fibras para uma bandeja de emenda.

Especificações	
Número de Catálogo	80061488
Descrição	A Caixa de Emenda COYOTE® HD para Fusão Simples – Inclui (1) Organizador de Cabeçote COYOTE® HD, (1) Dome, (1) Junta, (1) Colar, (2) Grommets de 1 furo 0.60" - 0.85" (15.2 - 21.6 mm), (2) Grommets de 1 furo 0.85" - 1.00" (21.6 - 25.4 mm) e Ferragens para Fixação dos Cabos
Portas para cabos <sup>1</sup>	7
Diâmetro de cabos	0.093" - 1.25" (2.4 - 31.8 mm) e Flat Drop
Parafusos prisioneiros de aterramento	7
Configuração	Ponta
Aplicação	Enterramento direto, galeria, poste/parede, aérea
Proteção contra entrada	De acordo com a Telcordia® GR-771-CORE, Enterrado, Subterrâneo; IP-68
Tamanho <sup>2</sup>	13.3" L x 29.4" C (338 x 747 mm)

<sup>1</sup> Os grommets multifuros permitem que mais de um cabo entre em cada porta de cabos

<sup>2</sup> Parte externa da montagem inclui colar de vedação

