

Caixa de Emenda FibreGuard®



Introdução

As Caixas de Emenda FibreGuard® foram produzidas pela PLP® para atender aos inúmeros mercados internacionais de telecomunicações que exigem fechamento do cabeçote sem um sistema de vedação termocontrátil.

Vantagens

- Projetada para atender às mais exigentes solicitações do mercado.
- Cores exclusivas para os clientes.
- Exclusivo sistema manual de fechamento do cabeçote.
- Exclusivo sistema manual de vedação das portas.
- Reentrada sem utilização de materiais adicionais.
- Compatível com cabos ADSS.



Grande Facilidade de Instalação, Operação e Manutenção

- Aceita uma extensa gama de diâmetros de cabos.
- Amplas portas expressas para entrada de cabos.
- Pronto acesso (média 10 seg).
- Fácil instalação de derivações futuras.
- Multi-derivação por uma porta.
- Amplo espaço interno para acomodação de tubo loose.
- Bandeja tipo basculante com travamento para facilitar o acesso.
- Raio de curvatura de 40 mm da fibra na bandeja.
- Permite a retirada das emendas e a substituição de cabos pela abertura existente entre as portas expressas.

Segurança Máxima

Não necessita de ferramentas especiais, maçarico ou soprador térmico.

Informações sobre a Caixa de Emenda FibreGuard®

Descrição	FibreGuard 5,0"	FibreGuard 6,5"	FibreGuard 8,0"
Número de entrada x diâmetro da porta expressa	2 x 2/25 mm	2 x 2/25 mm	2 x 2/25 mm
Número de entrada x diâmetro da porta derivação	5 x 2/25 mm	5 x 2/25 mm	5 x 2/25 mm
Número de portas de derivação	2	3	5
Comprimento da caixa (mm)	515	530	700
Diâmetro da caixa (mm)	130	165	203
Quantidade máxima de bandeja	3	6	8
Capacidade de Emendas			
24 fibras por bandeja	72	144	192
36 fibras por bandeja	n/a	n/a	288

Número de Catálogo	Descrição dos Kits da Caixa de Emenda FibreGuard
FBG-SHT-650	FibreGuard de 6,5" com acessórios para instalação de 2 cabos principais de 10 a 25 mm de diâmetro e 1 bandeja para 24 emendas. O Kit inclui: 2 grommets "A" de 10 a 15 mm, 2 grommets "B" de 15 a 21 mm e 2 grommets "C" de 21 a 25 mm.
FBG-SHT-650-24F2	FibreGuard de 6,5" com acessórios para instalação de 2 cabos principais de 8 a 13 mm de diâmetro e 1 bandeja para 24 emendas.
FBG-CBR	Kit de bandeja para até 24 emendas de fibras ópticas.
FBG-CPD	Kit de derivação para instalação de 1 cabo de 10 a 25 mm de diâmetro. O Kit inclui: 1 grommet "A" de 10 a 15 mm, 1 grommet "B" de 15 a 21 mm e 1 grommet "C" de 21 a 25 mm.
FBG-CPD-A	Kit de derivação para instalação de 1 cabo de 10 a 15 mm de diâmetro. O Kit inclui: 1 grommet "A" de 10 a 15 mm.
FBG-CPD-D	Kit de derivação para instalação de 1 cabo de 8 a 13 mm de diâmetro. O Kit inclui: 1 grommet "D" de 8 a 13 mm.
FBG-CPD-2	Kit de derivação para instalação de 2 cabos de 7 a 12 mm de diâmetro. O Kit inclui: 1 grommet "2H" de 7 a 12 mm.
FBG-CPD-4	Kit de derivação para instalação de 4 cabos de 3 a 7 mm de diâmetro. O Kit inclui: 1 grommet "4H" de 3 a 7 mm.
FBG-CPE *	Kit de entrada principal para instalação de 2 cabos de 10 a 25 mm de diâmetro. O Kit inclui: 2 grommets "A" de 10 a 15 mm, 2 grommets "B" de 15 a 21 mm e 2 grommets "C" de 21 a 25 mm.
FBG-CPE-2A *	Kit de entrada principal para instalação de 2 cabos de 10 a 15 mm de diâmetro. O Kit inclui: 2 grommets "A" de 10 a 15 mm.
FBG-CPE-2D *	Kit de entrada principal para instalação de 2 cabos de 8 a 13 mm de diâmetro. O Kit inclui: 2 grommets "D" de 8 a 13 mm.
TUB-102	Tubete Protetor Termomocontrátil de 4,1 mm x 62 mm (unidade).
FBG-CORD	Suporte de instalação para FibreGuard 6,5" (Dome Curto) e FibreGuard 8,0", na cordoalha.
FBG-65S-AER	Suporte de instalação para FibreGuard de 6,5" (Dome Curto), aéreo em poste.
FBG-65S-SUB	Suporte de instalação para FibreGuard de 6,5" (Dome Curto), subterrâneo.
FBG-800-AER	Suporte de instalação para FibreGuard de 8,0", aéreo em poste.
FBG-800-SUB	Suporte de instalação para FibreGuard de 8,0", subterrâneo.

* Os Kits são fornecidos para manutenção, pois já constam na estrutura básica da caixa.

Consulte a PLP para outras configurações de FibreGuard de 6,5" e 8,0".

Combinação das Portas de Derivação do Grommet

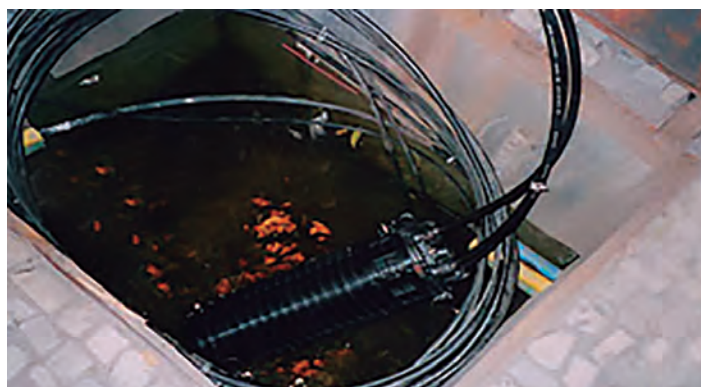
Designação do Grommet	Diâmetro do Cabo (mm)	Número de Entradas
A	10 a 15	1
B	15 a 21	1
C	21 a 25	1
D	8 a 13	1
2H	7 a 12	2
4H	3 a 7	4
8H	3,2 a 6,4	8



Poste ou Parede



Aérea



Subterrânea