

# Protector de Línea Preformado

## Para Conductor de Aluminio – MG



### Utilización

Ofrecer protección mecánica en los puntos de suspensión o reparación de cables nuevos.

### Material

- Alambre para las Varillas Preformadas de Protectores para Cables de Aluminio: Aleación de Aluminio ASTM 6061 o ASTM 6201.

### Características Técnicas

- Concepción Preformada\*\*

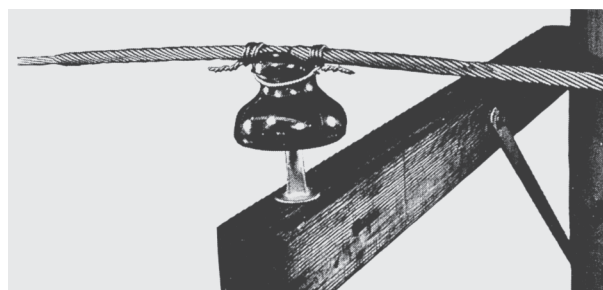
\*\* Ver Preformados página 2.

### Ensayos de Tipo

- RIV y Corona Visual.

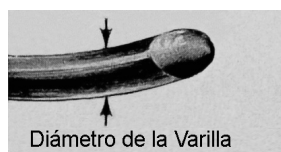
### Cuidados en el Diseño y la instalación

- Cuando se utiliza para reparar cables nuevos, deberá seguirse el límite del número de hilos máximos rotos en la capa externa del cable, que se muestra en la página 3.
- La limpieza y la colocación de pasta inhibidora en el cable también son requisitos para su utilización como reparo.



### Observaciones Importantes

- Los Protectores de Línea que figuran en la tabla de más abajo con la indicación (S) en la columna longitud, se destinan a la sujeción en soportes simples; para soportes dobles (figura de abajo), deberán ser especificados aquellos con indicación (D) en la tabla indicada.



# Protector de Línea Preformado

## Para Conductor de Aluminio – MG

Para uso en: **Conductores de aluminio CAA (o ACSR) y CA (o ASC);  
Conductores de aleación de aluminio (CAL)**

Número de catálogo	Intervalo de diámetro de aplicación		Para hilo o cable AWG o MCM	Varillas Preformadas		Código de color	Masa aprox. del conj. (kg)
	Mín.	Máx.		Long. ± 25 (mm)	Varillas por conj.		
MG-0134 MG-0317	9,32	9,89	1/0, 7 hilos CA	690 (S) 990 (D)	11	negro	0,133 0,203
MG-0135 MG-0318	9,90	10,50	1/0, 6/1 CAA	730 (S) 1040 (D)	11	amarillo	0,147 0,218
MG-0136 MG-0319	10,51	11,08	2/0, 7 hilos CA	750 (S) 1050 (D)	12	marrón	0,158 0,234
MG-0137 MG-0320	11,09	11,77	2/0, 6/1 CAA y 7/1 CAA	800 (S) 1110 (D)	3	azul	0,185 0,267
MG-0138 MG-0321	11,78	12,46	3/0, 7 y 19 hilos CA	810 (S) 1110 (D)	13	verde	0,185 0,267
MG-0139 MG-0322	12,47	13,24	3/0, 6/1 CAA	870 (S) 1170 (D)	14	naranja	0,214 0,303
MG-0140 MG-0323	13,25	14,01	4/0, 7 y 19 hilos CA	870 (S) 1170 (D)	14	negro	0,214 0,303
MG-0141 MG-0324	14,02	14,87	4/0, 6/1 CAA	930 (S) 1230 (D)	15	rojo	0,246 0,341
MG-0142 MG-0325	14,88	15,40	266.8, 7, 19 y 37 hilos CA	940 (S) 1240 (D)	14	negro	0,336 0,469
MG-0143 MG-0326	15,41	16,01	266.8, 18/1 CAA 300, 19 y 37 hilos CA	990 (S) 1300 (D)	14	blanco	0,357 0,486
MG-0144 MG-0327	16,02	16,65	266.8, 19 hilos CAL (6201)	1000 (S) 1300 (D)	14	amarillo	0,357 0,486
MG-0145 MG-0328	16,66	17,26	336.4, 19 3 37 hilos CA	1050 (S) 1360 (D)	15	marrón	0,406 0,545
MG-0146 MG-0329	17,27	17,87	336.4, 18/1 CAA 350, 37 hilos CA	1360 (D) 1060 (S)	15	azul	0,406 0,545
MG-0147 MG-0330	17,88	18,81	336.4, 19 hilos CAL (6201)	1120 (S) 1420 (D)	16	verde	0,459 0,604
MG-0148 MG-0331	18,82	20,13	397.5, 18/1, 26/7 y 24/7 CAA	1170 (S) 1480 (D)	17	naranja	0,513 0,668
MG-0149 MG-0332	20,14	21,35	477, 18/1 CAA 477, 19 y 37 hilos CA	1180 (S) 1490 (D)	18	púrpura	0,541 0,709
MG-0150 MG-0333	21,36	22,82	477, 24/7, 26/7 y 30/7 CAA	1250 (S) 1550 (D)	19	azul	0,600 0,777
MG-0151 MG-0334	22,83	24,24	556.5, 24/7, 26/7 y 30/7 CAA	1310 (S) 1620 (D)	18	verde	0,786 1,004
MG-0152 MG-0335	24,25	25,05	605, 26/7 CAA 636, 24/7 CAA	1370 (S) 1680 (D)	17	blanco	0,923 1,168
MG-0153 MG-0336	25,06	25,82	636, 26/7 CAA 66.6, 24/7 CAA	1380 (S) 1680 (D)	18	amarillo	0,977 1,250
MG-0154 MG-0337	25,83	27,04	715.5, 24/7 y 26/7 CAA	1440 (S) 1740 (D)	18	marrón	1,018 1,282
MG-0155 MG-0338	27,05	27,90	874.5, 37 y 61 hilos CA	1500 (S) 1810 (D)	17	verde	1,259 1,568
MG-0156 MG-0339	27,91	29,30	795, 26/7 y 30/19 CAA	1520 (S) 1830 (D)	15	naranja	1,673 2,082
MG-0157 MG-0340	29,31	30,69	954, 45/7 y 54/7 CAA	1580 (S) 1890 (D)	15	púrpura	1,745 2,154
MG-0158 MG-0341	30,70	32,22	1033.5, 45/7 y 54/7 CAA 1113, 61 hilos CA 1113, 45/7 CAA 1192.5, 61 hilos CA	1640 (S) 1950 (D)	16	negro	1,950 2,400

Encordado a la derecha

Nota: CAL = Cable de aluminio Aleación