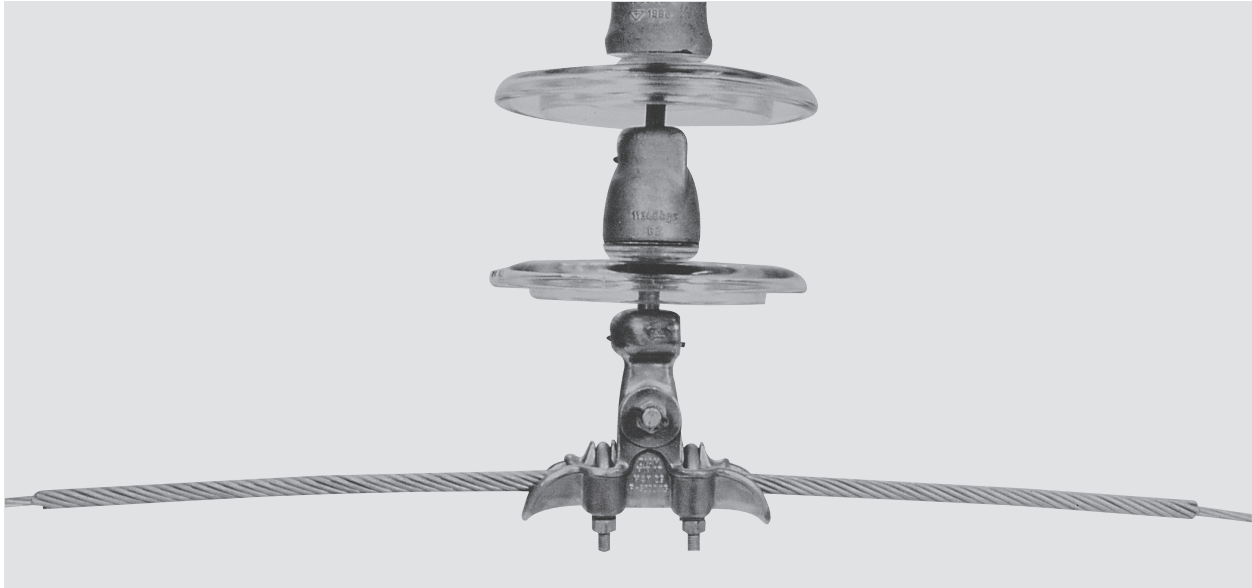


Armadura Preformada – AR



Utilización

Ofrece protección mecánica y eléctrica en los puntos de suspensión o repara cables nuevos.

Material

- Alambre para las Varillas Preformadas de Armaduras para Cable de Aluminio: aleación de aluminio ASTM 6061 o ASTM 6201.
- Alambre para las Varillas Preformadas de Armaduras para Cable de Acero: acero al carbono ABNT 1045/70, con cincado clase B (ASTM A 475).

Características Técnicas

- Concepción Preformada**

** Ver Preformados página 2.

Ensayos de Tipo

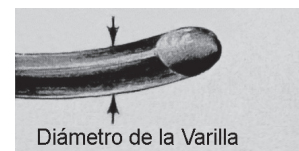
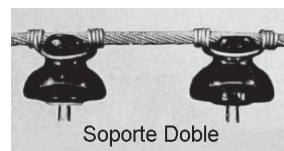
- RIV y Corona Visual.

Cuidados en el diseño y la instalación

- Cuando se utiliza para la reparación de cables nuevos, se deberá tener en cuenta como límite el número máximo de hilos rotos en la capa externa del cable, según se indica en la página 3.
- La limpieza y la colocación de la pasta inhibidora en el cable son también requisitos para su utilización como reparación.

Observaciones Importantes

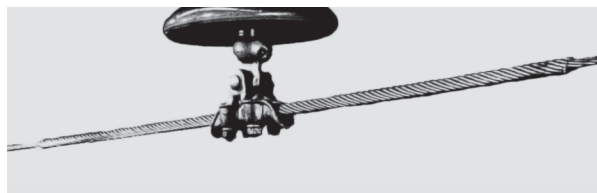
- Las Armaduras Preformadas indicadas en la tabla siguiente señaladas con (S) en la columna longitud, se destinan a la sujeción en soportes simples; para soportes dobles (ver figura abajo). Deberán ser especificadas aquellas con indicación (D) en la tabla mencionada.



Armadura Preformada – AR

Para uso en:

**Conductores de aluminio CAA
(o ACSR) y CA (o ASC)
Conductores de aleación de aluminio
(CAL)
Conductores AWAC**



Número de catálogo	Intervalo de diámetro de aplicación		Conductor de aluminio AWG o MCM	Varillas Preformadas		Código de color	Masa aprox. del conj. (kg)
	Mín.	Máx.		Long. ± 25 (mm)	Varillas por conj.		
AR-0117 AR-0317	9,32	9,89	1/0; 7 hilos CA	1270 (S) 1575 (D)	10	negro	0,38 0,48
AR-0118 AR-0318	9,90	10,50	1/0; 6/1 CAA	1321 (S) 1625 (D)	9	amarillo	0,48 0,59
AR-0119 AR-0319	10,51	11,08	2/0; 7 y 19 hilos CA	1321 (S) 1625 (D)	10	marrón	0,41 0,50
AR-0120 AR-0320	11,09	11,77	2/0; 6/1 CAA	1372 (S) 1676 (D)	10	azul	0,55 0,67
AR-0121 AR-0321	11,78	12,46	3/0; 7 e 19 hilos CA	1372 (S) 1676 (D)	10	verde	0,55 0,68
AR-0122 AR-0322	12,47	13,24	3/0; 6/1 CAA	1422 (S) 1727 (D)	11	naranja	0,62 0,76
AR-0123 AR-0323	13,25	14,01	4/0; 7 e 19 hilos CA	1473 (S) 1778 (D)	11	negro	0,65 0,80
AR-0124 AR-0324	14,02	14,87	4/0; 6/1 CAA	1524 (S) 1829 (D)	11	rojo	0,80 0,96
AR-0125 AR-0325	14,88	15,40	266,8; 19 hilos CA	1575 (S) 1880 (D)	12	negro	0,89 1,06
AR-0126 AR-0326	15,41	16,01	266,8; 18/1 CAA	1626 (S) 1930 (D)	12	púrpura	0,93 1,10
AR-0127 AR-0327	16,02	16,65	266,8; 26/7 CAA	1626 (S) 1930 (D)	12	amarillo	0,93 1,10
AR-0128 AR-0328	16,66	17,26	336,4; 19 hilos CA	1676 (S) 1981 (D)	13	marrón	1,03 1,22
AR-0129 AR-0329	17,27	17,87	300; 26/7 CAA	1727 (S) 2032 (D)	12	azul	1,24 1,46
AR-0130 AR-0342	17,88	18,81	336,4; 26/7 CAA	1829 (S) 2134 (D)	12	verde	1,31 1,53
AR-0131	18,82	19,87	397,5; 18/1 CAA	1829	13	naranja	1,41
AR-0132	19,88	20,69	397,5; 26/7 CAA	1930	11	púrpura	1,92
AR-0133	20,70	21,47	636; 19 hilos compacto CA	1930	11	rojo	1,92
AR-0134	21,48	23,05	477; 26/7 CAA	1981	12	azul	2,14
AR-0135	23,06	23,61	636; 37 hilos CA	2032	13	verde	2,37
AR-0136	23,62	24,80	605; 26/7 CAA	2235	13	blanco	2,61
AR-0137	24,81	25,82	636; 26/7 CAA	2337	11	amarillo	3,58
AR-0138	25,83	26,30	795; 37 y 6 1 hilos CA	2388	12	marrón	3,97
AR-0139	26,31	27,04	715,5; 26/7 CAA	2438	12	azul	4,05
AR-0140	27,05	27,90	795; 24/7 CAA	2438	12	verde	4,07
AR-0141	27,91	28,94	795; 26/7 CAA	2540	12	naranja	4,24
AR-0142	28,95	29,50	954; 36/1 CAA	2540	13	púrpura	4,59
AR-0143	29,51	30,69	1033,5; 37 y 61 hilos CA	2540	13	rojo	4,59
AR-0144	30,70	32,24	1113; 45/7 CAA	2540	12	negro	5,86

Encordado a la derecha

Nota: En la columna longitud, los valores indicados con (S) se refieren a la longitud de la armadura preformada para uso en soportes simples y los valores indicados con (D) se refieren a las armaduras preformadas especificadas para utilización en soportes dobles.