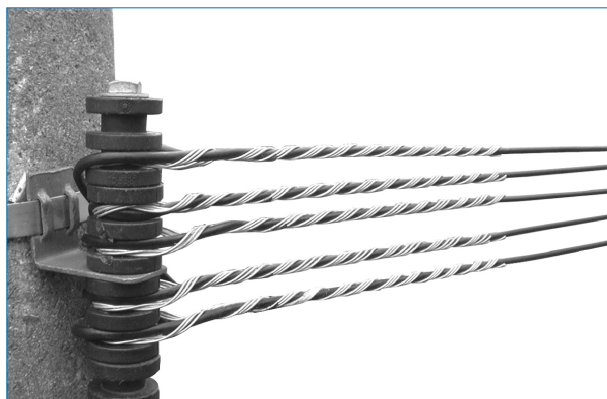
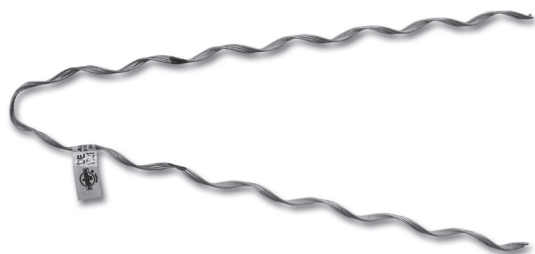


# Alça Preformada para Fio FEB

Utilizada para encabeçamento do fio FEB em isolador de roldana ( $\varnothing$  25,4 mm).

Aplicada em fio FEB circular ou figura 8 com mensageiro metálico ou dielétrico.

É fabricada a partir de fios de aço galvanizados e após a formação recebe na parte interna um material abrasivo para melhorar o agarramento sobre o fio.



Número de Catálogo	Aplicação	Compr. máximo (mm)	Código de Cor
DE-1521	Fio FEB-65	360	verde
DE-1522	Fio FEB-90	360	azul