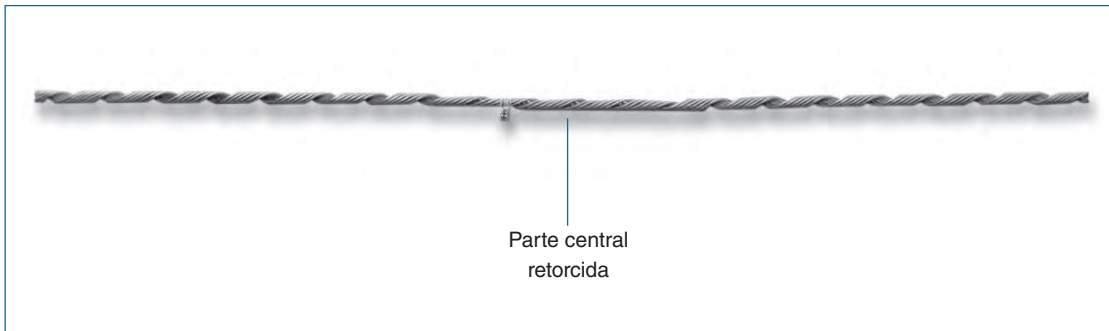


Retención Preformada de Contraposte (ó Fijador de Rienda)

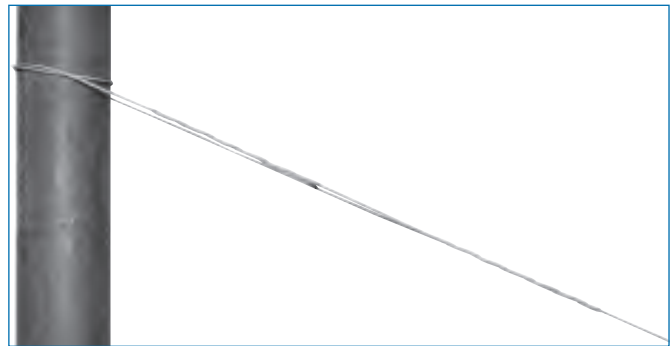


La Retención Preformada de Contraposte – WGL se destina a completar la fijación del cable de acero al poste en las aplicaciones donde se utiliza el propio cable de acero envolviendo al poste. Se recomienda su utilización con cables tipo EHS, HS y SM.

Está fabricada a partir de hilos de acero galvanizado y luego la formación recibe en la parte interna un material abrasivo para mejorar el agarre sobre el cable.

Ventajas:

- Fijación segura del extremo del cable al propio cable;
- Resistencia mecánica del conjunto equivalente a la carga de rotura del cable.



Deben ser observadas algunas condiciones especiales para su aplicación:

- 1- El sentido del encordado normal para los cables de acero es anti-horario o a la izquierda. Por lo tanto, salvo mención en contrario, la retención preformada de contraposte se suministra para este sentido de encordado.
- 2- La distancia del poste al vértice de la unión no debe ser menor que 1,5 veces el diámetro del poste.
- 3- La retención preformada de contraposte debe ser aplicada en las partes rectas del cable.

Para Cables de Acero Galvanizado EHS, HS y SM

Número de Catálogo	Características del Cable		Longitud ± 25 (mm)	Código de Color	Masa aproximada (kg)
	Diámetro (mm)	Diámetro (pulgadas)			
WGL-1100	6,4	1/4"; 7 hilos	1220	amarillo	0,23
WGL-1102	7,9	5/16"; 7 hilos	1525	negro	0,38
WGL-1103	9,5	3/8"; 7 hilos	1755	naranja	0,51
WGL-1104	11,1	7/16"; 7 hilos	2035	verde	0,85

Encordado a la izquierda

Retención Preformada de Contraposte (sin la parte central retorcida)

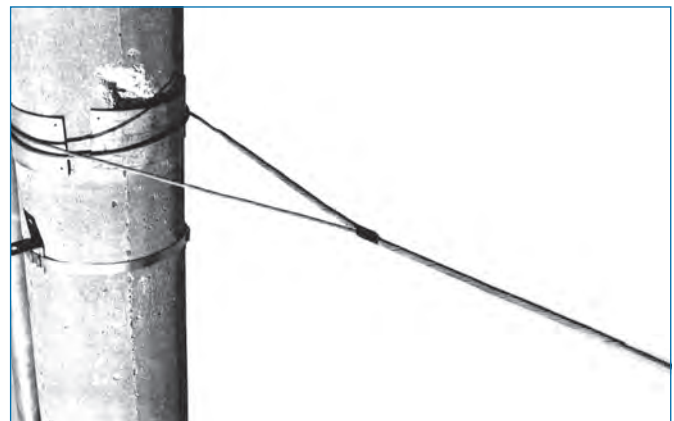


La Retención Preformada de Contraposte – WGL se destina a completar la fijación del cable de acero al poste en las aplicaciones donde se utiliza el propio cable envolviendo al poste. Se recomienda para su utilización con cables tipo EHS, HS y SM.

Está fabricada a partir de hilos de acero galvanizado y luego la formación recibe en la parte interna un material abrasivo para mejorar el agarre sobre el cable.

Ventajas:

- Fijación segura del extremo del cable al propio cable;
- Resistencia mecánica del conjunto equivalente a la carga de rotura del cable.



Para Cables de Acero Galvanizado EHS, HS y SM

Número de Catálogo	Características del Cable		Longitud ± 25 (mm)	Código de Color	Masa aproximada (kg)
	Diámetro (mm)	Diámetro (pulgadas)			
WGL-1500	6,4	1/4"; 7 hilos	890	amarillo	0,14
WGL-1502	7,9	5/16"; 7 hilos	1070	negro	0,27
WGL-1503	9,5	3/8"; 7 hilos	1270	naranja	0,31
WGL-1504	11,1	7/16"; 7 hilos	1475	verde	0,53

Encordado a la izquierda

Para Cables de Acero Galvanizado HS y SM

Número de Catálogo	Características del Cable		Longitud ± 25 (mm)	Código de Color	Masa aproximada (kg)
	Diámetro (mm)	Diámetro (pulgadas)			
WGL-1600	6,4	1/4"; 7 hilos	790	amarillo	0,12
WGL-1602	7,9	5/16"; 7 hilos	915	negro	0,24
WGL-1603	9,5	3/8"; 7 hilos	1070	naranja	0,26

Encordado a la izquierda