

Caja de Empalme FibreGuard™

Caja de Empalme FibreGuard™

- Diseñada para cubrir las solicitudes más exigentes del mercado;
- Exclusivo sistema de cierre manual del cabezal;
- Exclusivo sistema manual de cierre de las tapas;
- Rearmable sin utilización de materiales adicionales;
- Compatible con cables OPGW /ADSS.

Grande Facilidade de Instalação, Operação e Manutenção

- Acepta una extensa gama de diámetros de cables;
- Amplias puertas exclusivas para entrada de cables;
- Rápido acceso (10 seg. promedio);
- Fácil instalación de futuras derivaciones;
- Derivaciones múltiples por una puerta;
- Amplio espacio interno para acomodar el tubo loose;
- Bandeja tipo basculante con traba para facilitar el acceso;
- Radio de curvatura de 38mm de la fibra en la bandeja;
- Permite el retiro del empalme y la sustitución de cables por la abertura existente entre las puertas exclusivas.



FibreGuard™
PATENTE EN TRÁMITE

Máxima Seguridad

- No se necesitan herramientas especiales, mechero o soplador térmico.

Nomenclatura



- 01 - Domo
- 02 - Organizador de Buffer
- 03 - Cabezal
- 04 - Tapones (Grommets) "A", "B", "C"
- 05 - Tapones (Grommets) de 2 y 4 Agujeros
- 06 - Tapón (Grommet) Central
- 07 - Elemento de apertura de la Puerta de Derivación
- 08 - Arandela de Sellado Derivación
- 09 - Tapa de Sellado (Central)
- 10 - Arandela de Sellado Central
- 11 - Tapa de Sellado de Derivación
- 12 - Kit de Fijación del Cable y Elemento Central
- 13 - Sachet con Grasa Siliconada
- 14 - Precintos de Sujeción
- 15 - Herramienta para ajuste de Sellado
- 16 - Cinta de Medición
- 17 - Traba de Domo
- 18 - Soporte de Bandeja
- 19 - Bandeja Porta Empalme
- 20 - Paño Humedecido con alcohol

Caja de Empalme FibreGuard™

Capacidad de la Caja FibreGuard™

Dimensión de la Caja (pulgadas)	Entrada X Diámetro de la Puerta Expressa	Entrada X Diámetro de la Puerta Derivación	Número de Puertas de Derivación	Longitud de la Caja (mm)	Diámetro de la Caja (mm)	Cantidad máxima de Bandejas	Capacidad de Empalme	
							24 FO por Bandeja	36 FO por Bandeja
6,5	2 x 10 a 25mm	3 x 3 a 25mm	3	530	165	6	96	144
8,0	2 x 10 a 25mm	5 x 3 a 25mm	5	700	203	8	192	288

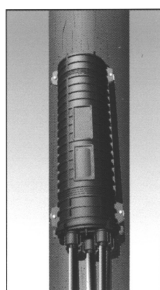
Combinación de las Puertas de Derivación del Grommet

Designación del Grommet	Diámetro del Cable (mm)	Número de Entradas
A	10 a 15	1
B	15 a 21	1
C	21 a 25	1
2H	07 a 12	2
4H	03 a 07	4
D	08 a 13	1



Kits para Caja de Empalme FibreGuard

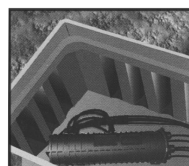
Número de Catálogo	Descripción de los Kits
FBG-SHT-650	Caja FibreGuard de 6,5" (pulg.) con accesorios para instalación de 2 cables principales y con una bandeja para 24 empalmes de fibras ópticas.
FBG-SHT-800	Caja FibreGuard de 8,(pulg.) con accesorios para instalación de 2 cables principales y con una bandeja para 24 empalmes de fibras ópticas.
FBG-CBR	Kit de bandeja para hasta 24 empalmes de fibras ópticas.
FBG-CPD	Kit de derivación para instalación de 1 cable derivado de 10 a 25 mm de diámetro.
FBG-CPD-2	Kit de derivación para instalación de hasta 2 cables derivados de 7 a 12 mm de diámetro.
FBG-CPD-4	Kit de derivación para instalación de 4 cables derivados de 3 a 7 mm de diámetro.
FBG-CPD-D	Kit de derivación para instalación de cables de 8 a 13 mm de diámetro.
FBG-CPD-4	Kit de derivación para instalación de 4 cables derivados de 3 a 7 mm de diámetro.
FBG-65S-AER	Soporte de instalación para FibreGuard de 6,5" (pulg.) aéreo en poste.
FBG-800-AER	Soporte de instalación para FibreGuard de 8,0" (pulg.) aéreo en poste.
FBG-65S-SUB	Soporte de instalación para FibreGuard de 6,5" (pulg.) subterráneo.
FBG-800-SUB	Soporte de instalación para FibreGuard de 8,0" (pulg.) subterráneo.
FBG-CORD-TV	Soporte de instalación para FibreGuard de 6,5" y 8,0" (pulg.) aéreo, cordón 3/16" y 1/4".



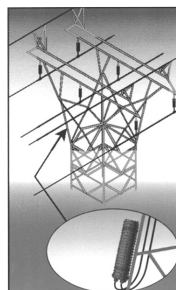
Poste ó Pared



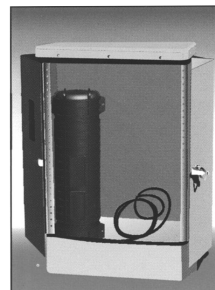
Aérea



Subterránea



Torre



Armario